

Groupe de travail réactualisation des Docob des sites Natura 2000 du Val d'Allier

Echange sur l'évolution passée et à venir du territoire



© Philippe BUSSE

Mardi 23 Juin - Avermes

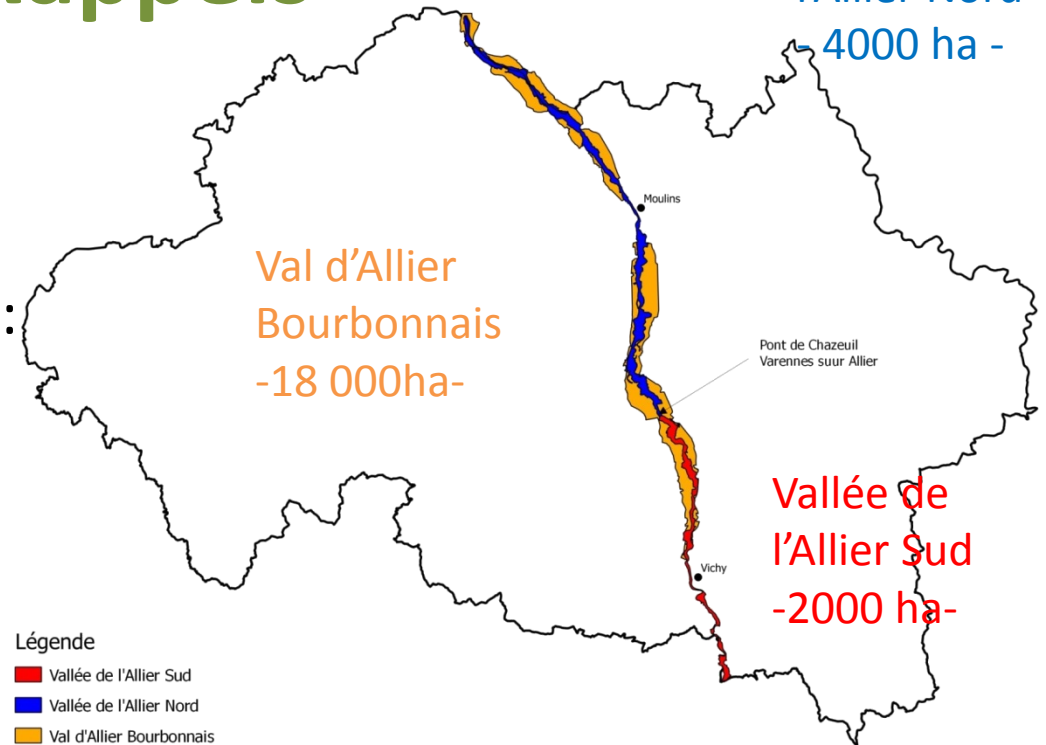
Mardi 23 Juin - Créchy

Lundi 29 Juin - Chatel De Neuve

Rappels

Vallée de
l'Allier Nord
- 4000 ha -

- 3 sites Natura 2000
- 3 Docob anciens et denses :
2002-2003



→ **Nécessité de réactualiser les Docob**

→ **Simplifier : 1 Docob pour les 3 sites**

→ **Quels objectifs, quels outils et mesures ?**

Déroulé de la réunion :

- Comment ont évolué les paysages?

Étude diachronique

- Quel type de fermeture ?

Cartographie d'habitats

- Quelles incidences sur différents enjeux du territoire ?

- Quels facteurs d'entretien des milieux ?

Comment ont évolué les paysages?

Constat sur 20 années : apparente fermeture du milieu (*ex du Pont de Chatel de Neuve*)



1995



2004



2008



2013

Étude diachronique



1946



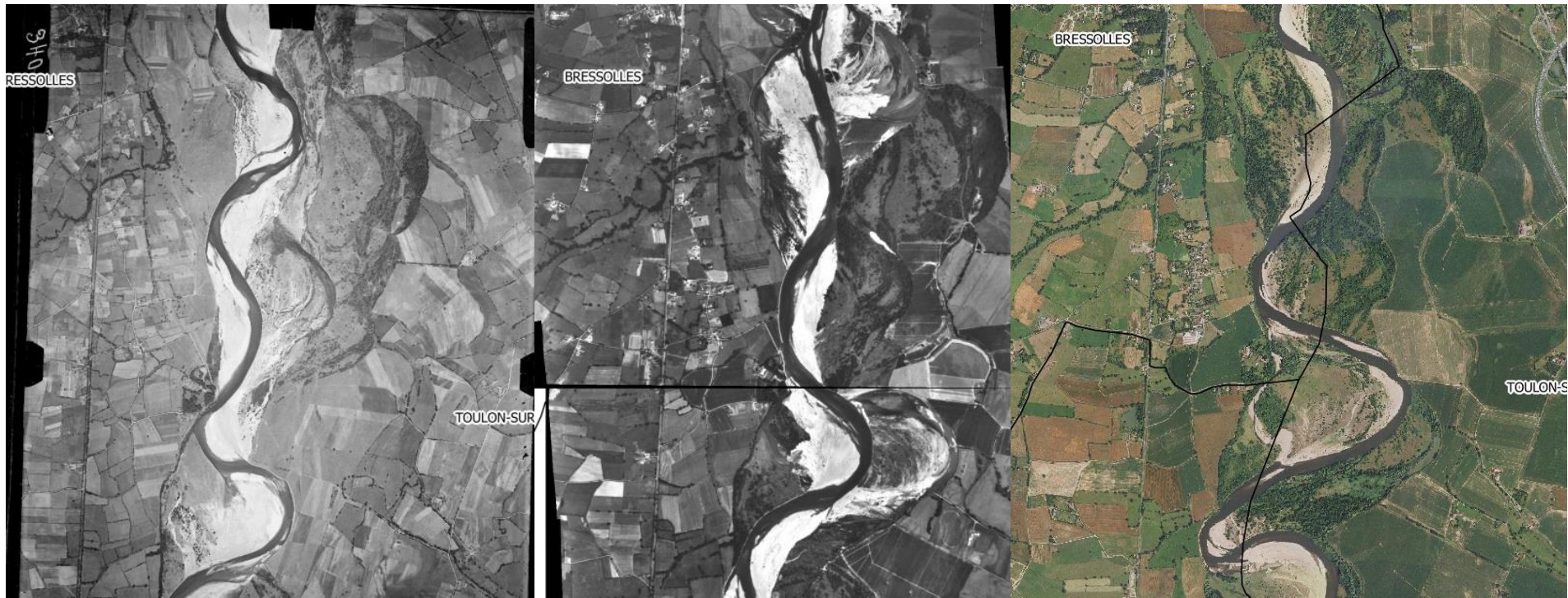
1983



2013



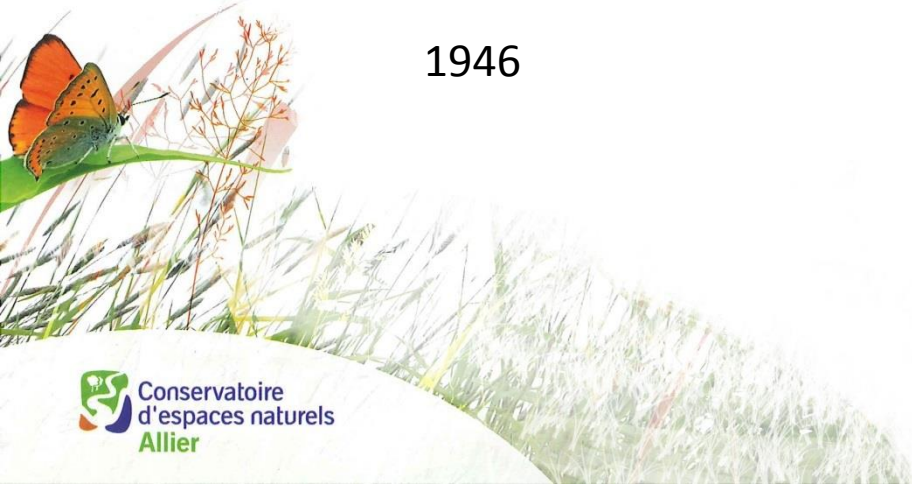
Étude diachronique

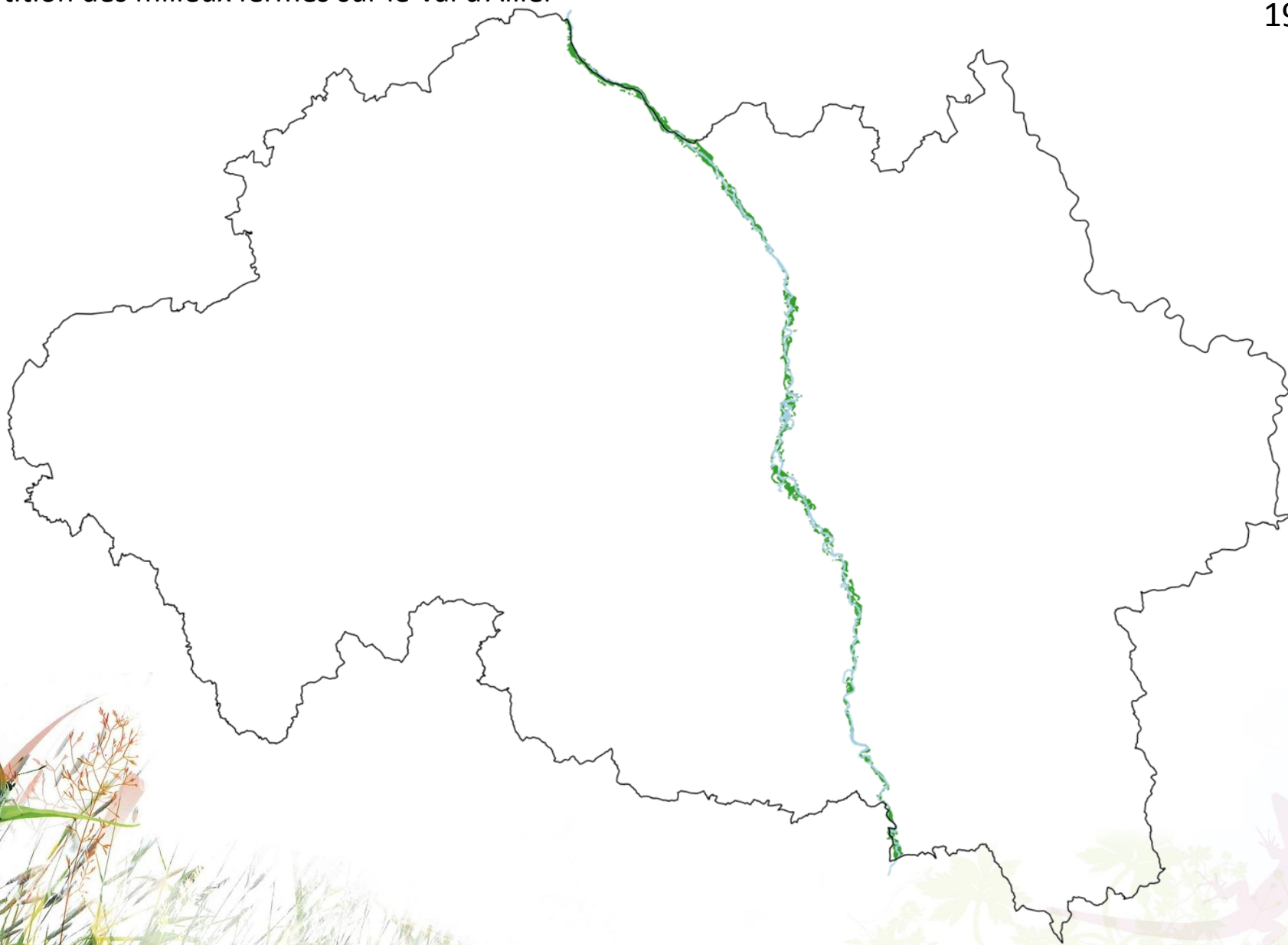


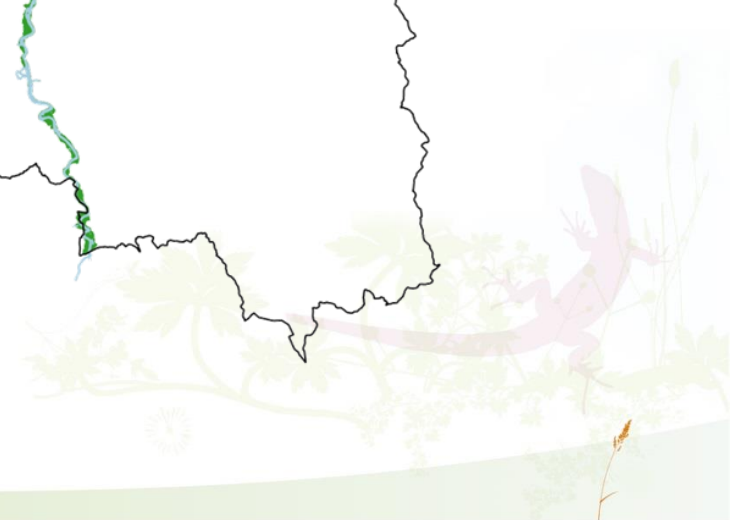
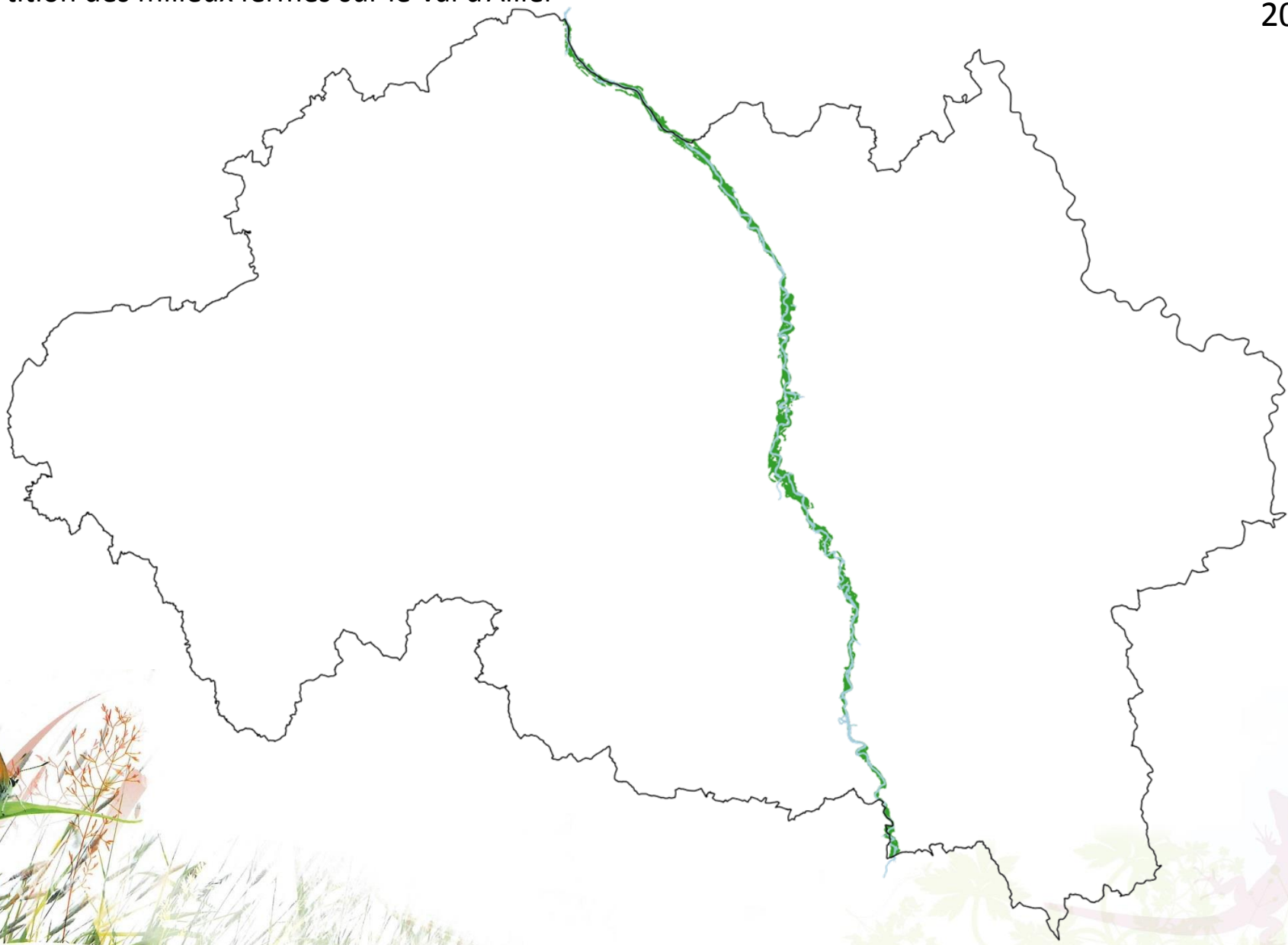
1946

1983

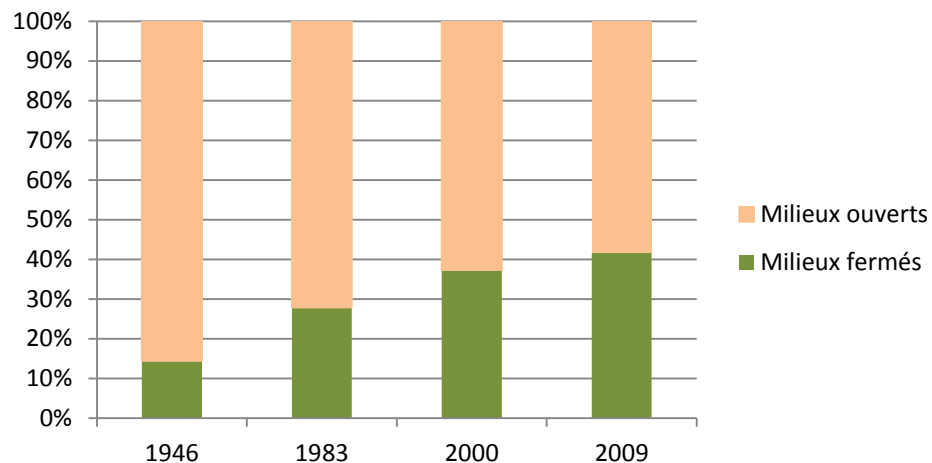
2013



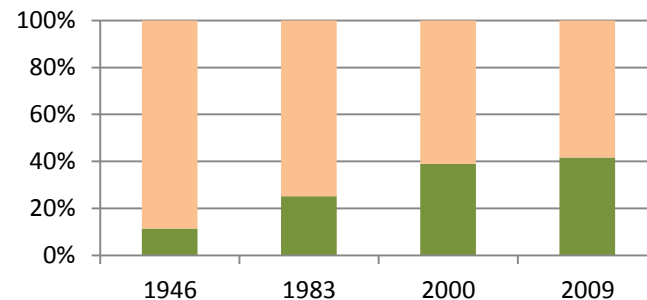




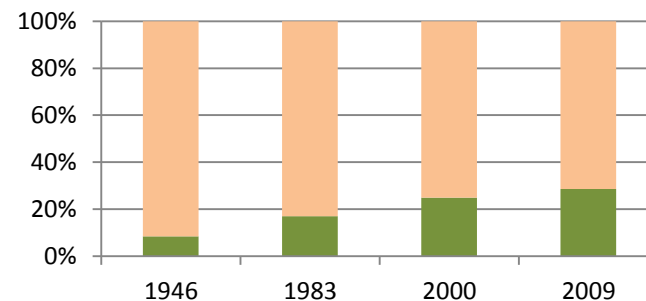
Val d'Allier



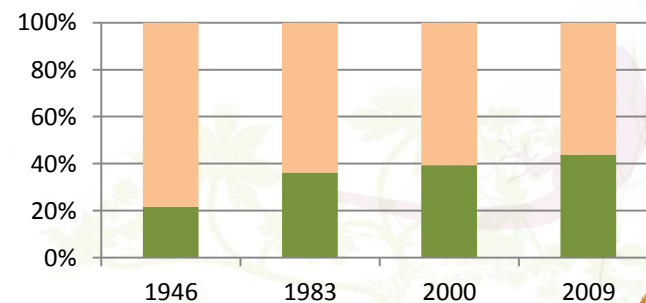
Mariol - Varennes sur Allier



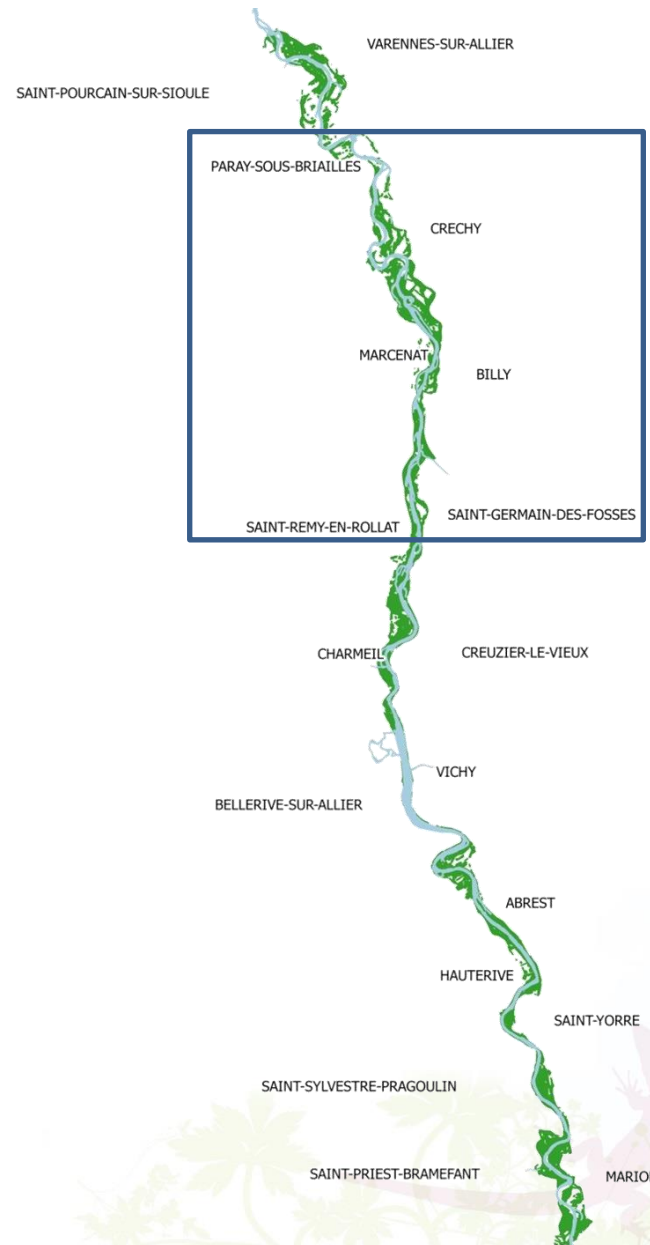
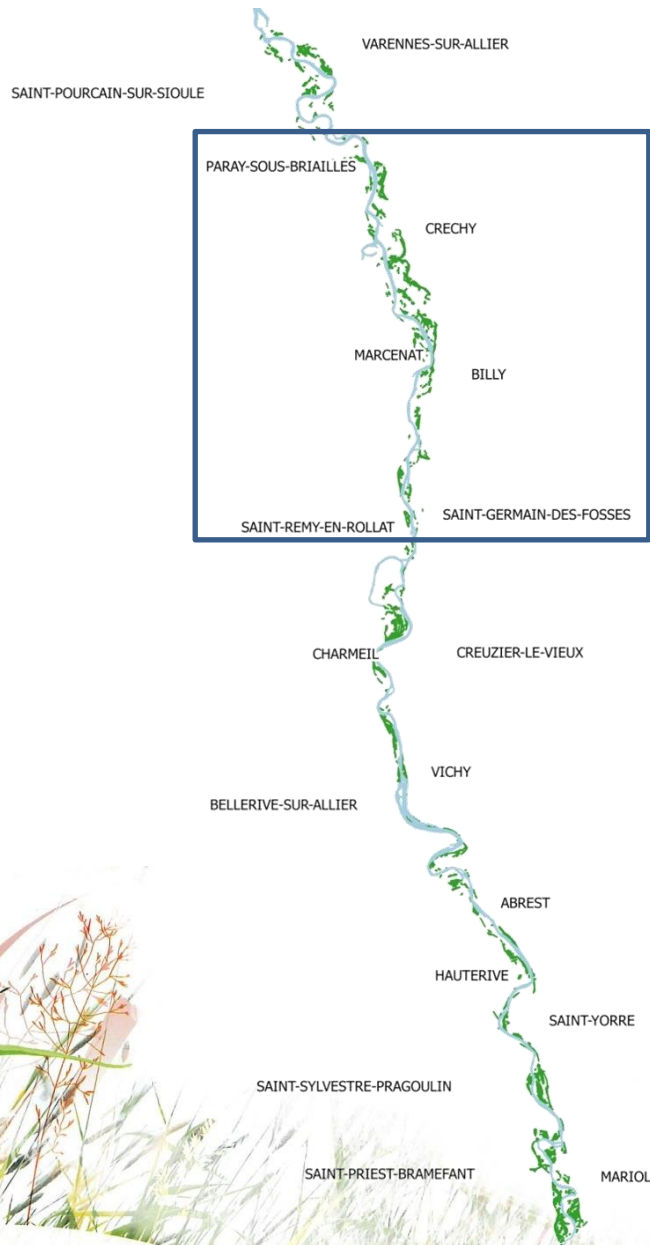
Varennes sur Allier - Moulins



Moulins - Château sur Allier



Secteur sud



Zoom secteur sud



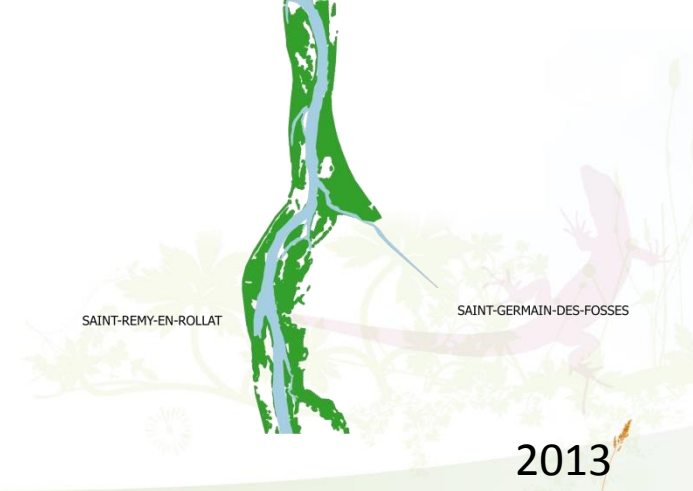
BILLY
SAINT-GERMAIN-DES-FOSSES

1946

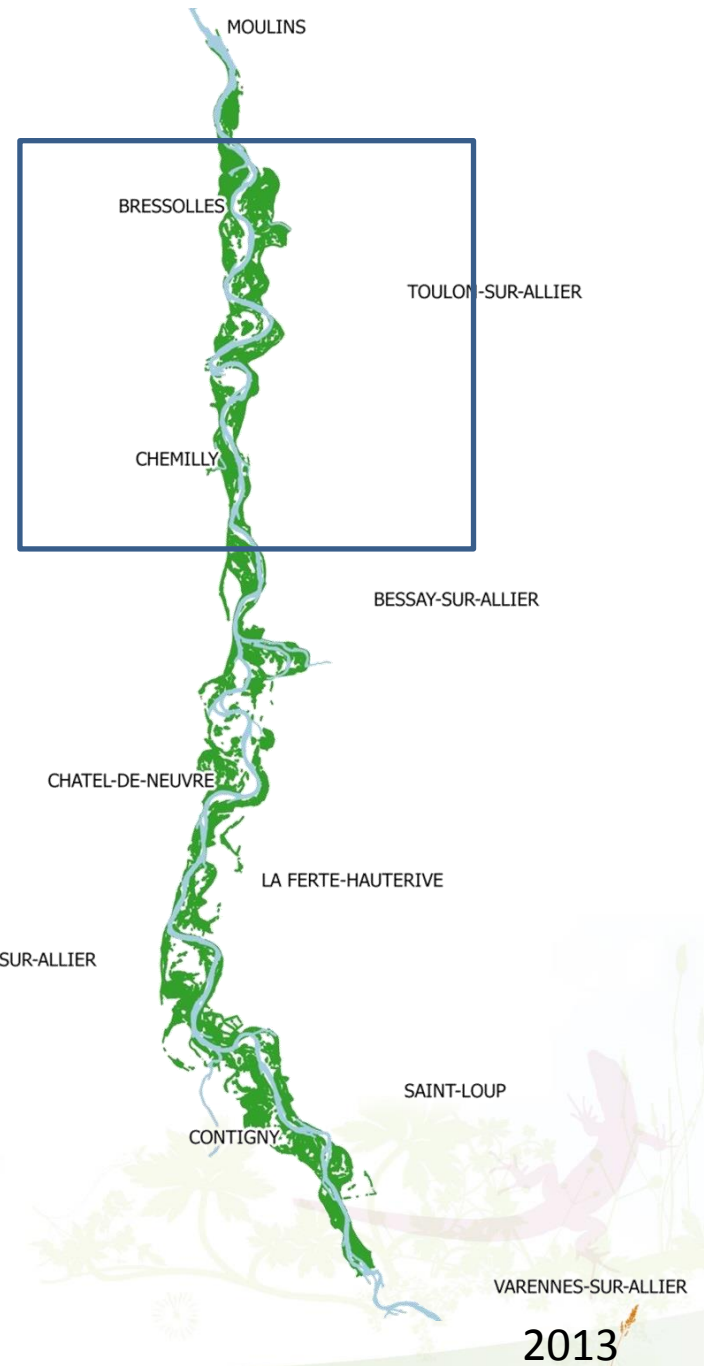
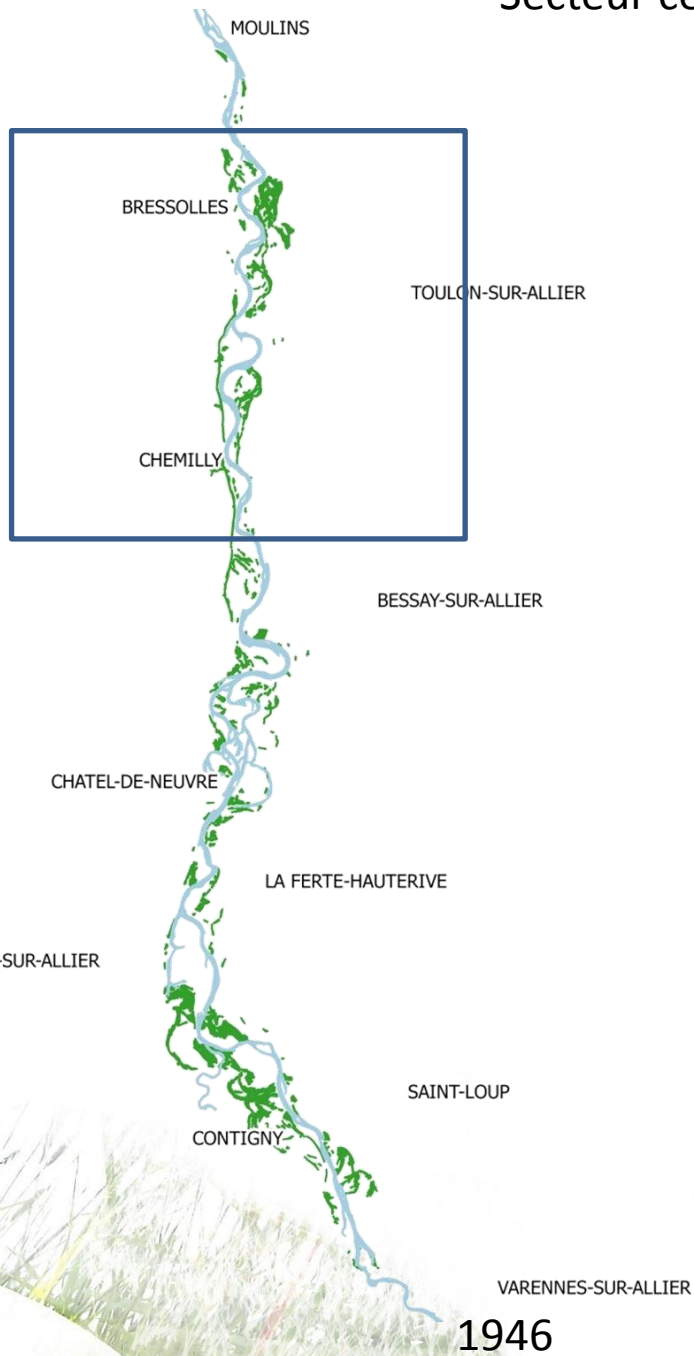


SAINT-REMY-EN-ROLLAT
SAINT-GERMAIN-DES-FOSSES

2013



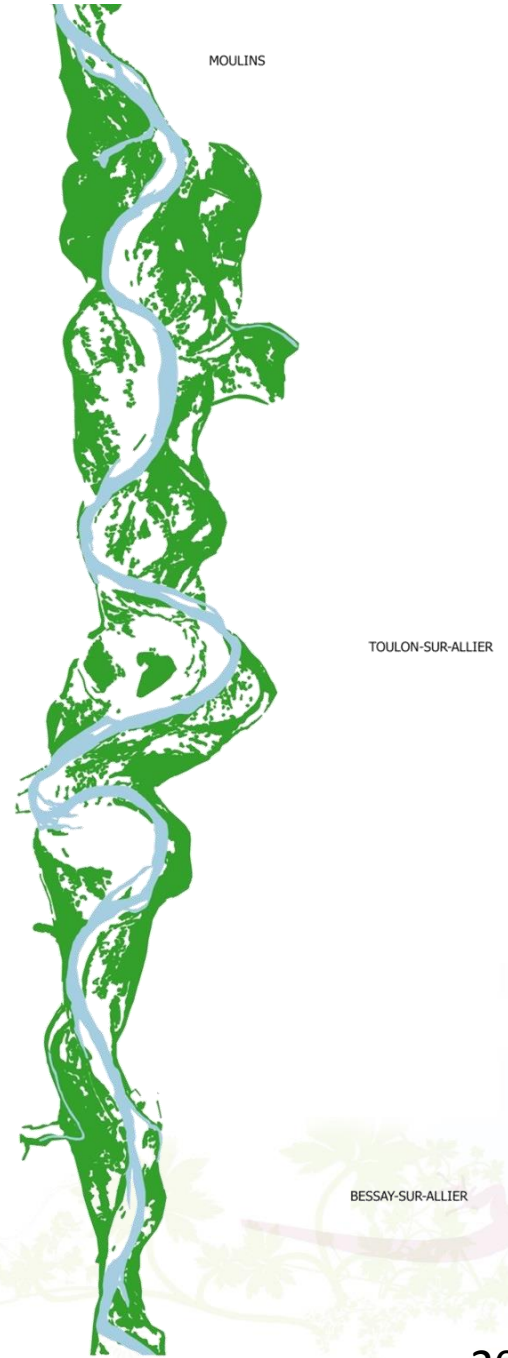
Secteur centre



Zoom secteur centre



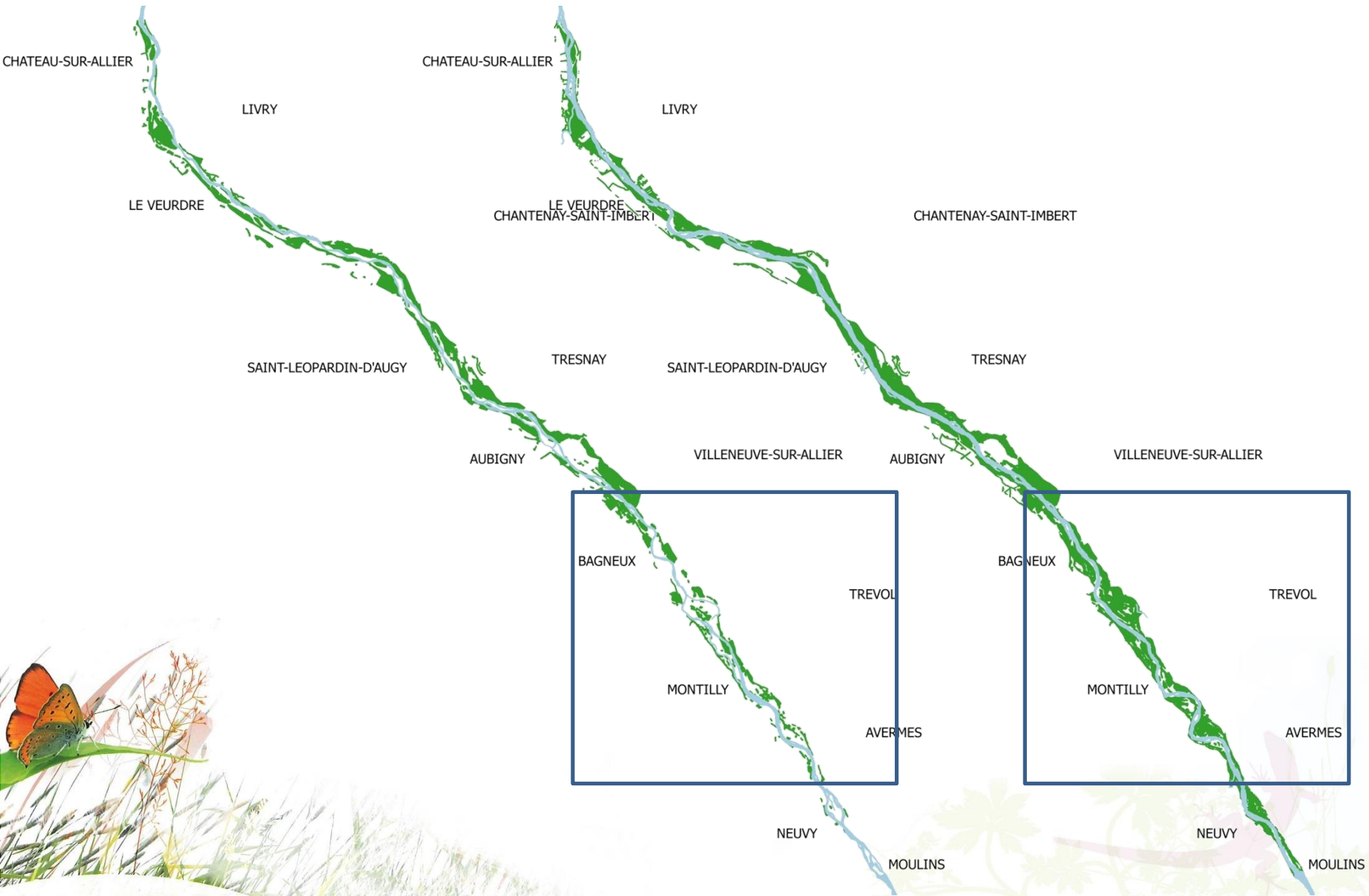
1946



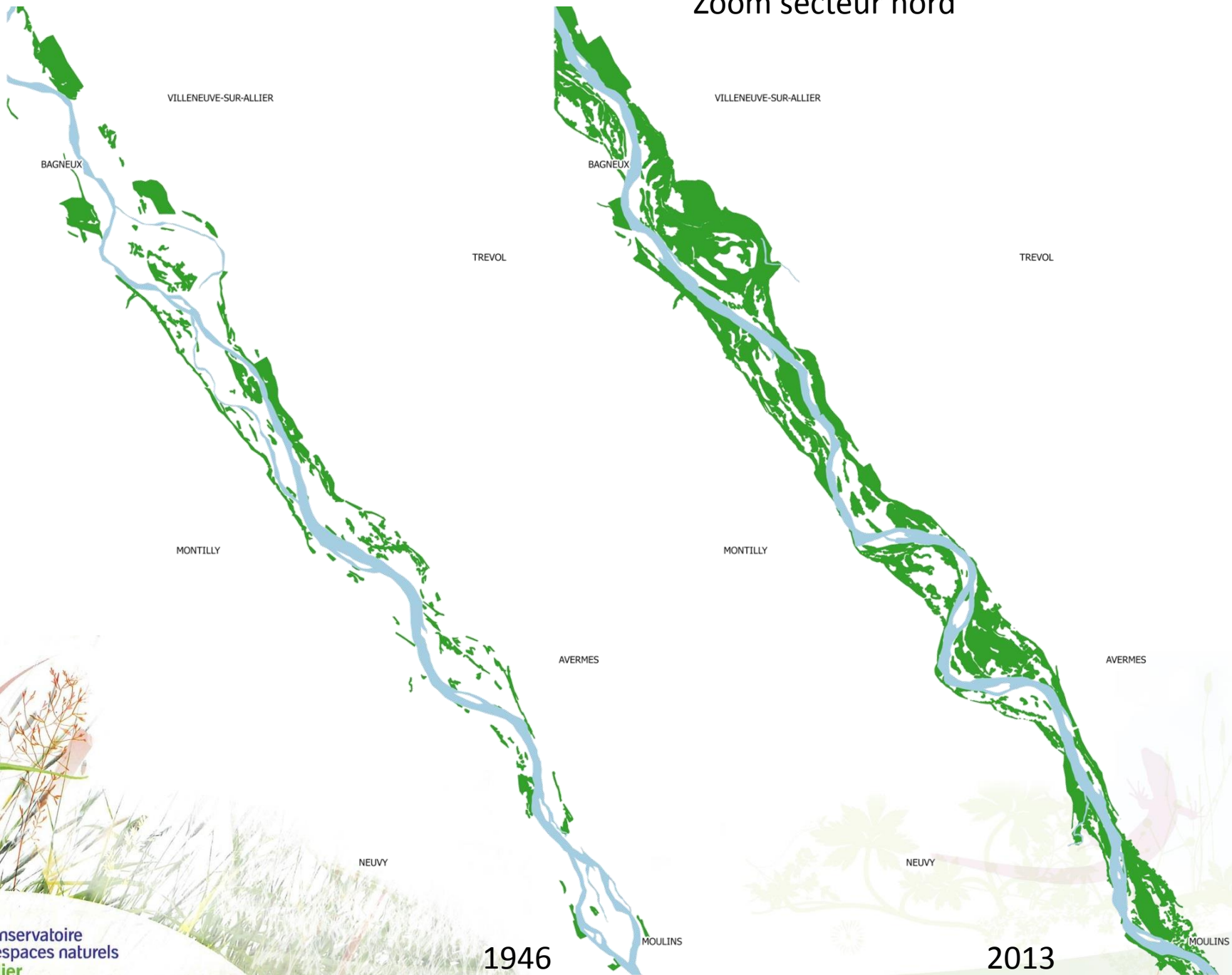
2013



Secteur nord

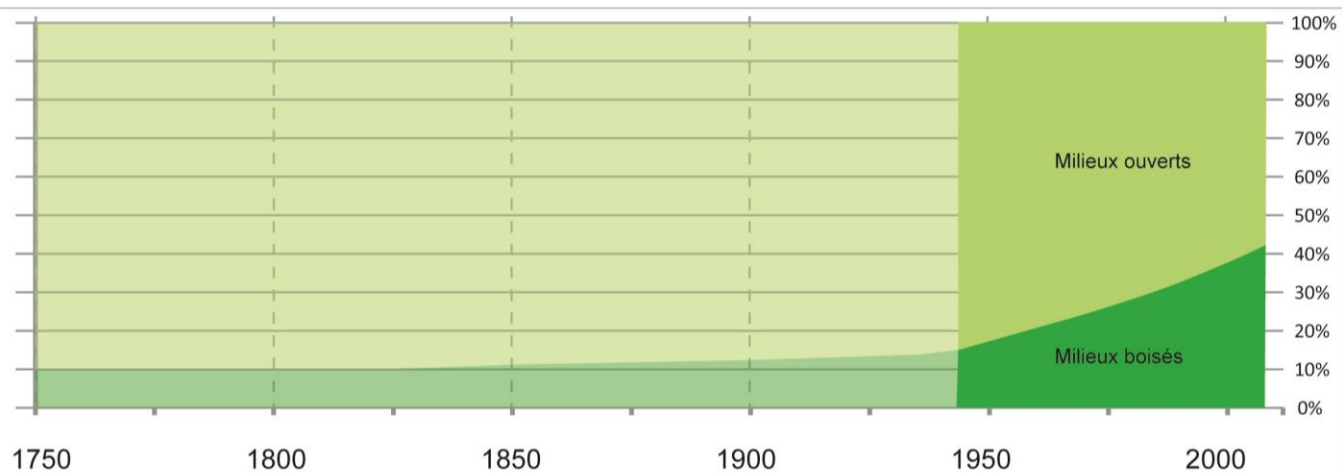


Zoom secteur nord



➔ Réelle fermeture des milieux

**Proportion de milieux
ouverts ou fermés
sur les abords de la rivière
(Domaine public fluvial)**



Quelle type de fermeture ?

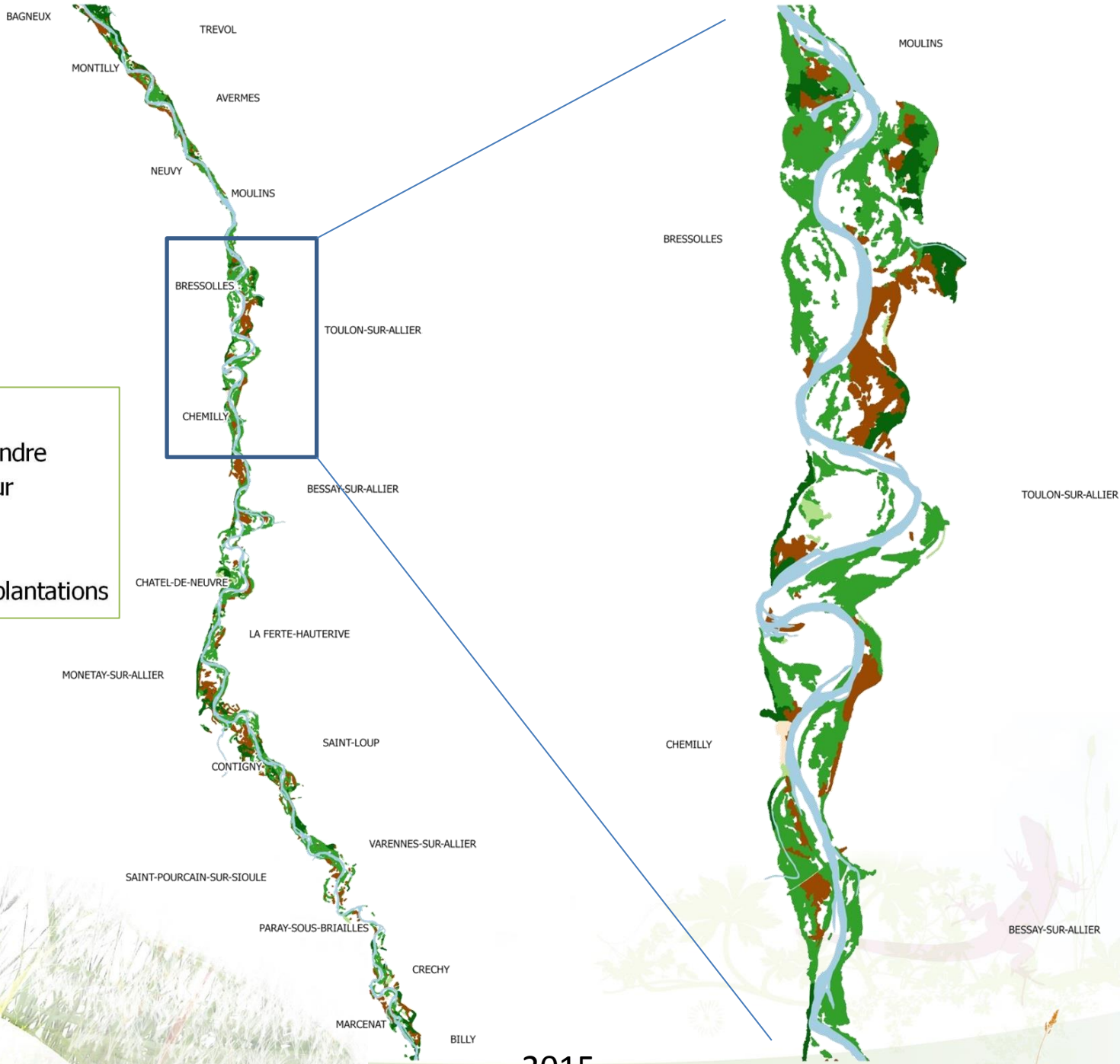
Grands types de milieux fermés :

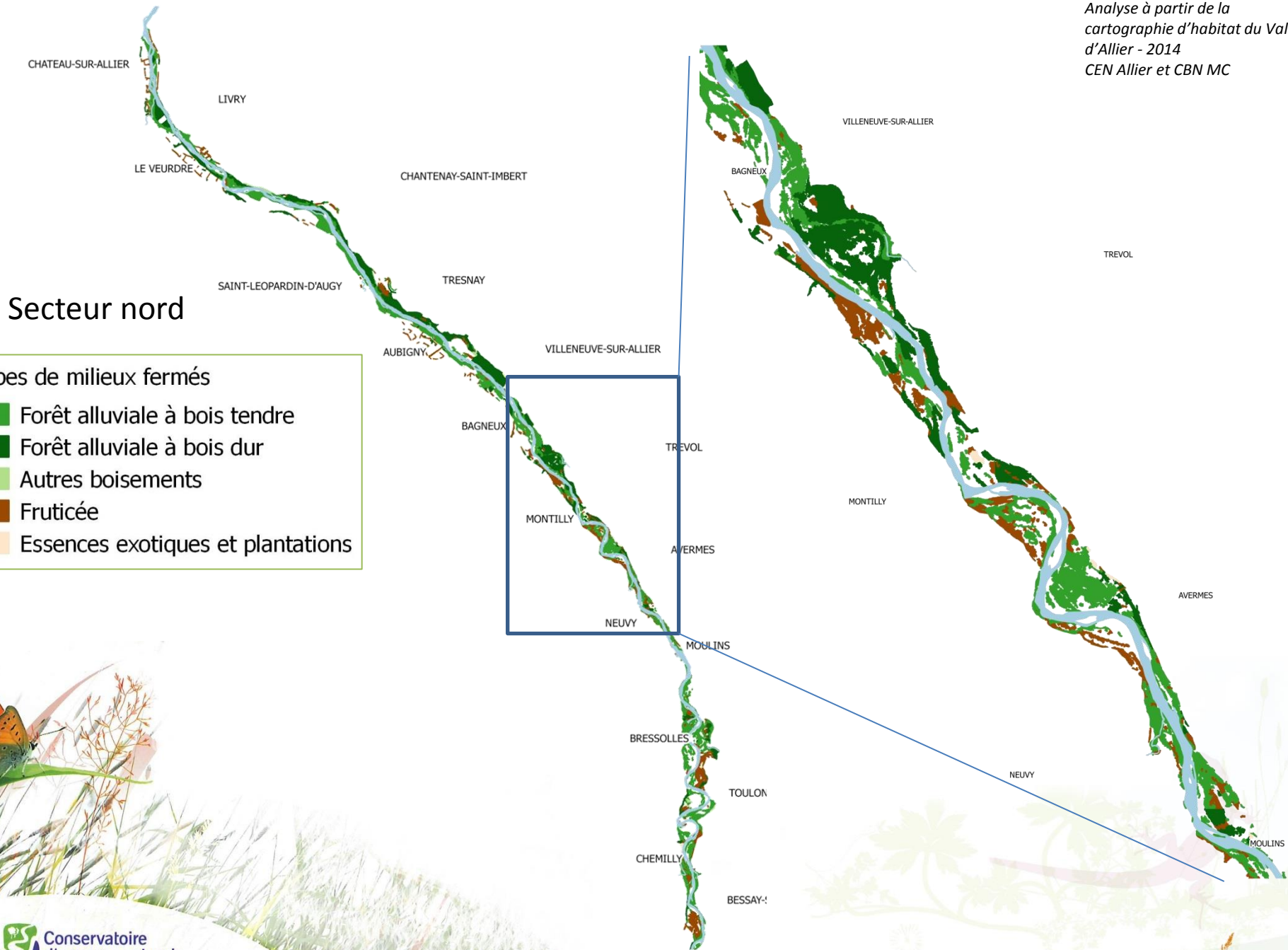
- **Fruticée** (*Fourré arbustif eutrophique à Prunellier, Manteau eutrophique à Prunier porte-cerise,...*)
- **Forêt alluviale à bois tendre** (*Peupleraie noire arborée mésophile, Saulaie arborescente riveraine à Saule blanc, Brosse de Saule pourpre, Brosse pionnière à Peuplier noir...*)
- **Forêt alluviale à bois dur** (*Chênaie pédonculée Ormaie à Laiche à épis espacés et Ronce glauque, Chênaie frênaie relictuelle, Ormaie Chênaie pédonculée des terrasses alluviales hautes,*)
- **Autres boisements** (*Hallier à Ronce bleuâtre, Manteau nitrophile mésohygrophile à Orme champêtre et Fusain d'Europe, Fourré à Clématite vigne blanche et Noisetier, ...*)



Secteur centre

- Types de milieux fermés
- Forêt alluviale à bois tendre
 - Forêt alluviale à bois dur
 - Autres boisements
 - Fruticée
 - Essences exotiques et plantations






→ Reconquête de la forêt alluviale historiquement quasi absente = vraie richesse ...



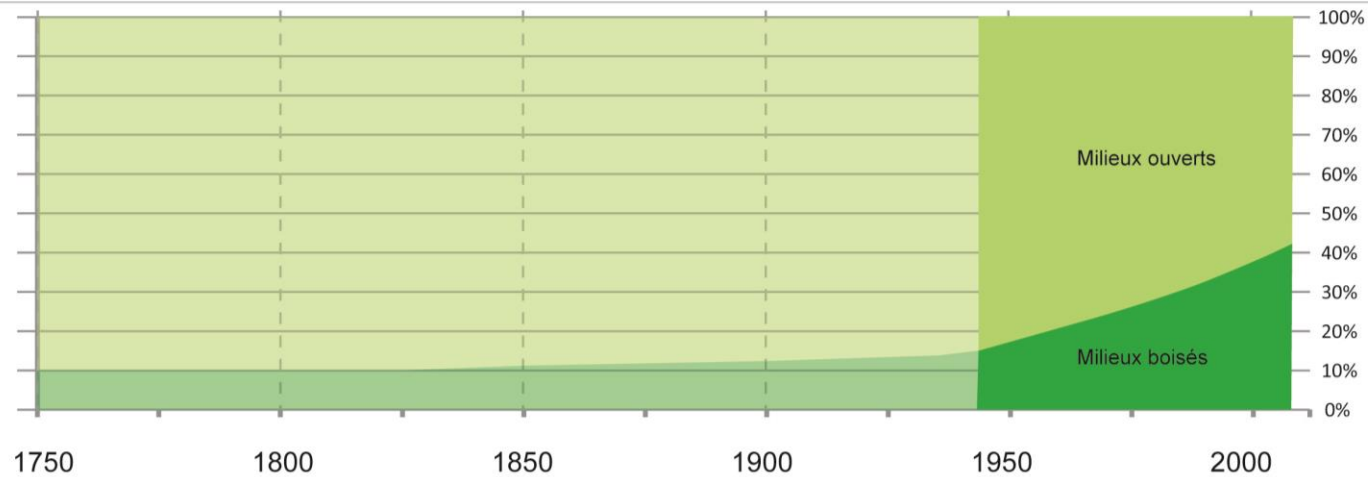
Légende

 Forêt alluviale

Données SIEL

➡ ... mais régression des milieux ouverts

Proportion de milieux ouverts ou fermés sur les abords de la rivière (Domaine public fluvial)



Quelles incidences sur différents enjeux du territoire ?

- Biodiversité
- Ecoulement des eaux
- Mobilité de la rivière (eau)
- Paysage



Incidence sur la biodiversité

Perte de surfaces des milieux ouverts :

- **Pelouses pionnières** (*Pelouse vivace à Orpin blanc et *Syntrichia ruralis*, Pelouse annuelle pionnière à Cotonnière des champs et *Epilobe à fruits courts*, Pelouse vivace à *Corynéphore blanchâtre* et *Épervière de la Loire*,...)*
- **Bancs de sables et de galets** (*Plages de sables et de galets, Levées de galets à peu près dépourvus de végétation, Bancs et levées de sables à peu près dépourvus de végétation, ...*)
- **Prairies** (*Prairie pâturée du lit majeur, Prairie pâturée eutrophique à Ivraie vivace et Crételle à Crête, Prairie pâturée et fauchée collinéenne eutrophique à Pâturin commun et Patience à feuilles obtuses, ...*)

Perte de la mosaïque d'habitats source d'une forte biodiversité

Quel avenir pour les milieux ouverts ?



Incidence sur les écoulements

- Réduction du volume d'eau stockable des zones d'expansion de crue au niveau du lit moyen
- Rehaussement potentiel de la ligne d'eau (*plusieurs dizaine de centimètres*)
- Etude DREAL en cours

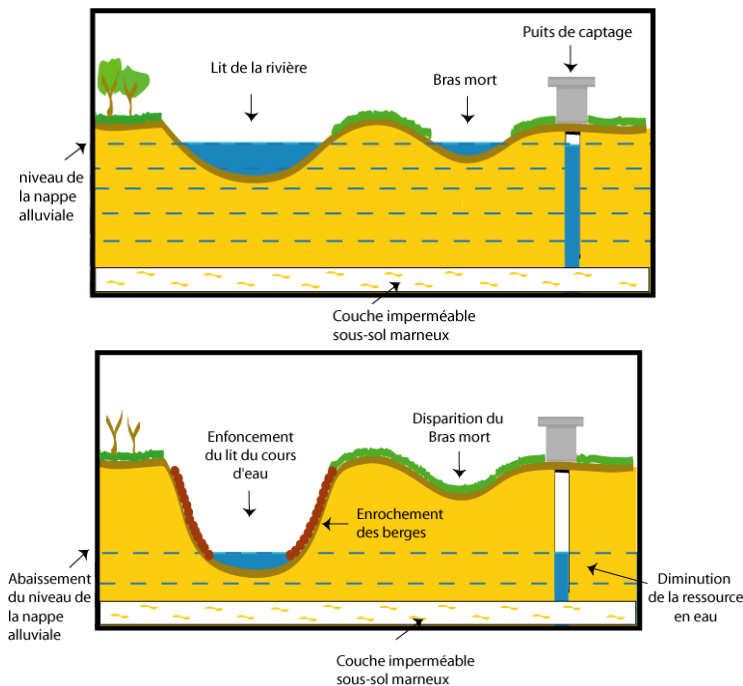


→ Quel équilibre entre les milieux ouverts et fermés ?

Incidence sur la mobilité de la rivière et la ressource en eau

Nécessité d'une érosion latérale pour limiter enfoncement du lit

- ➡ Berges boisées plus difficiles à éroder
- ➡ Stabilisation lit



La nappe alluviale alimente
plus des 2/3 des habitants
du département

Incidence sur les paysages

2000



2015



Incidence sur les paysages

2000



2015



→ Nécessité de maintenir des milieux ouverts ?



Quels moyens ?

Quels facteurs d'entretien ?

Facteurs de régénération ou d'entretien des milieux ouverts :

- Régénération par les crues
- Régénération par la mobilité de l'Allier
- Entretien par le pâturage
- Entretien par les Hommes
- Entretien par le lapin



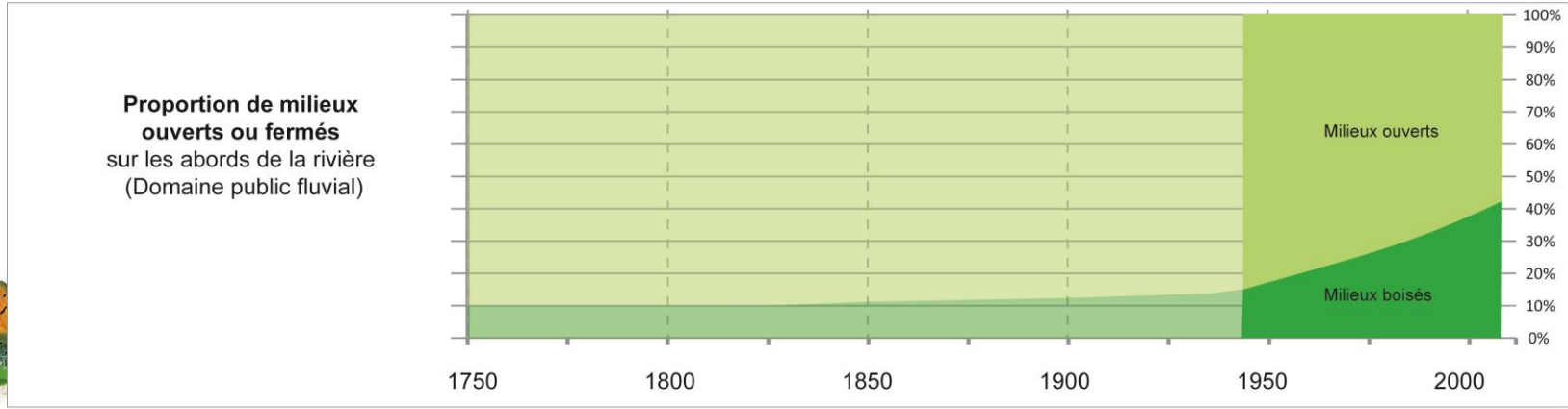
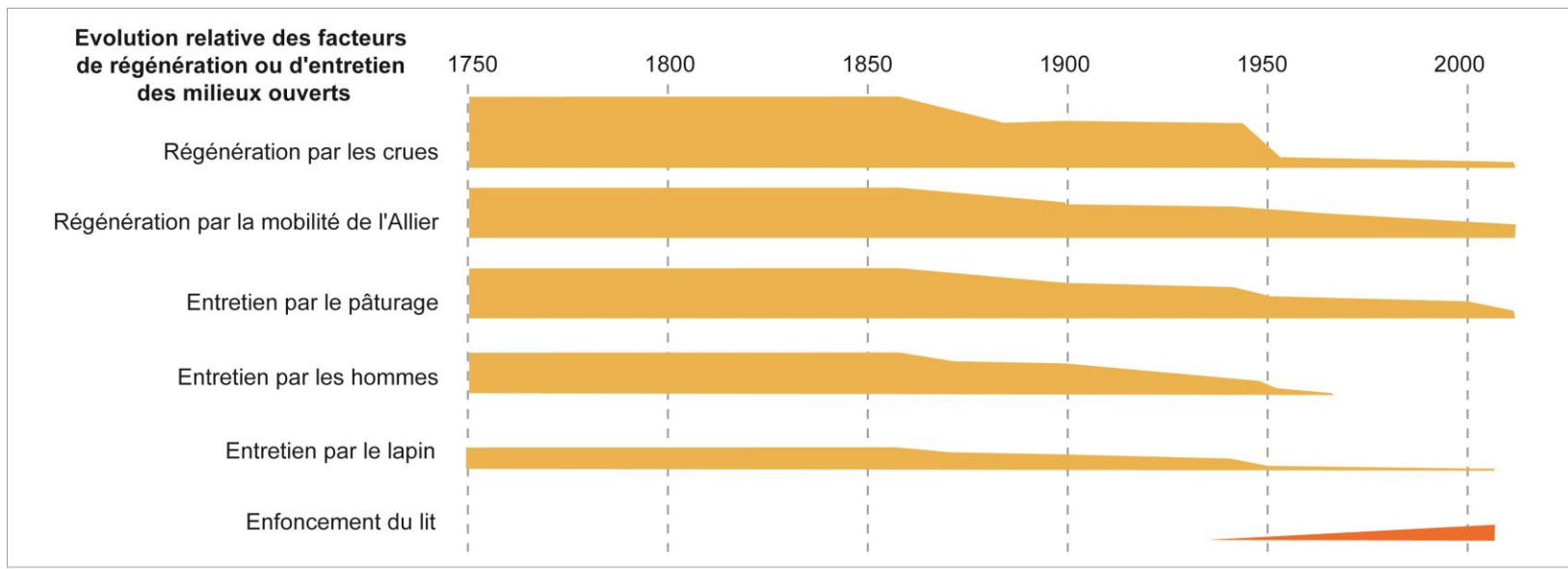
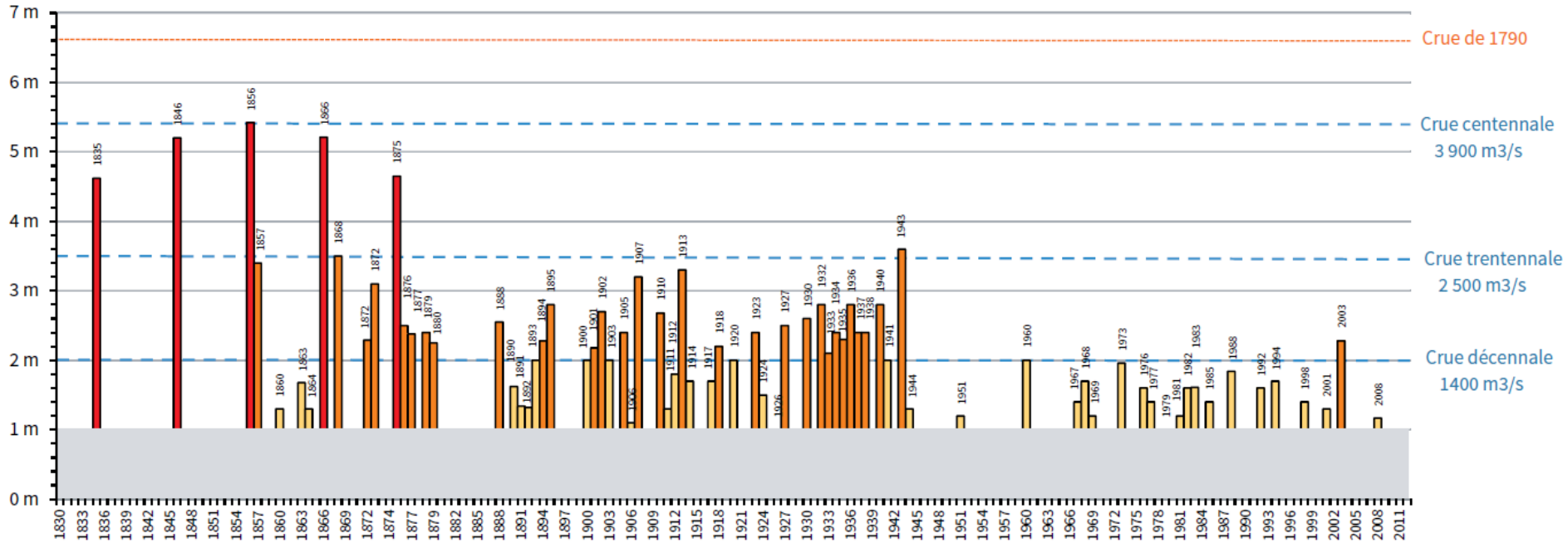


Illustration extraite du livre "Sur les traces de l'Allier, histoire d'une rivière sauvage", CEN Allier - ECo, à paraître fin 2015.

Les crues historiques



Hauteurs de crues mesurées à Moulins à l'échelle du pont Régemortes. À partir de 1965, l'échelle de mesure de Moulins a été déplacée du pont Régemortes à la placette Maréchal-Juin, en amont du pont, occasionnant un déplacement du niveau 0, a priori peu significatif.

D'après Henri Oude, « Les crues de l'Allier », in *Revue de géographie alpine*, 1923 ; Stéphane Petit, *L'étude des paysages alluviaux par les techniques de l'écologie du paysage : l'exemple de la rivière Allier*, Géolab, 2008 ; et données DDT de l'Allier. Ill. Eco.

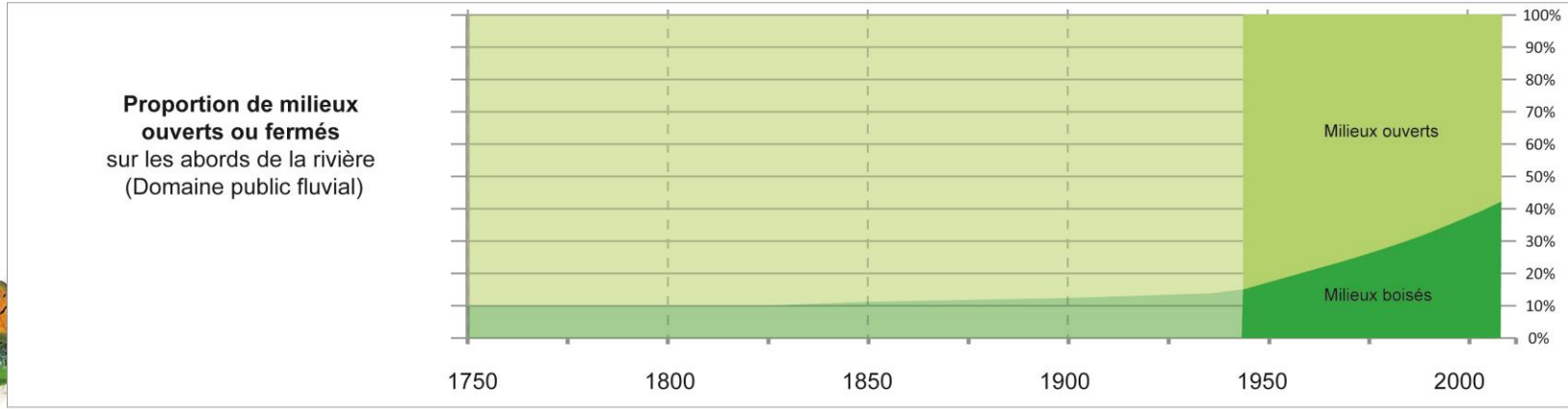
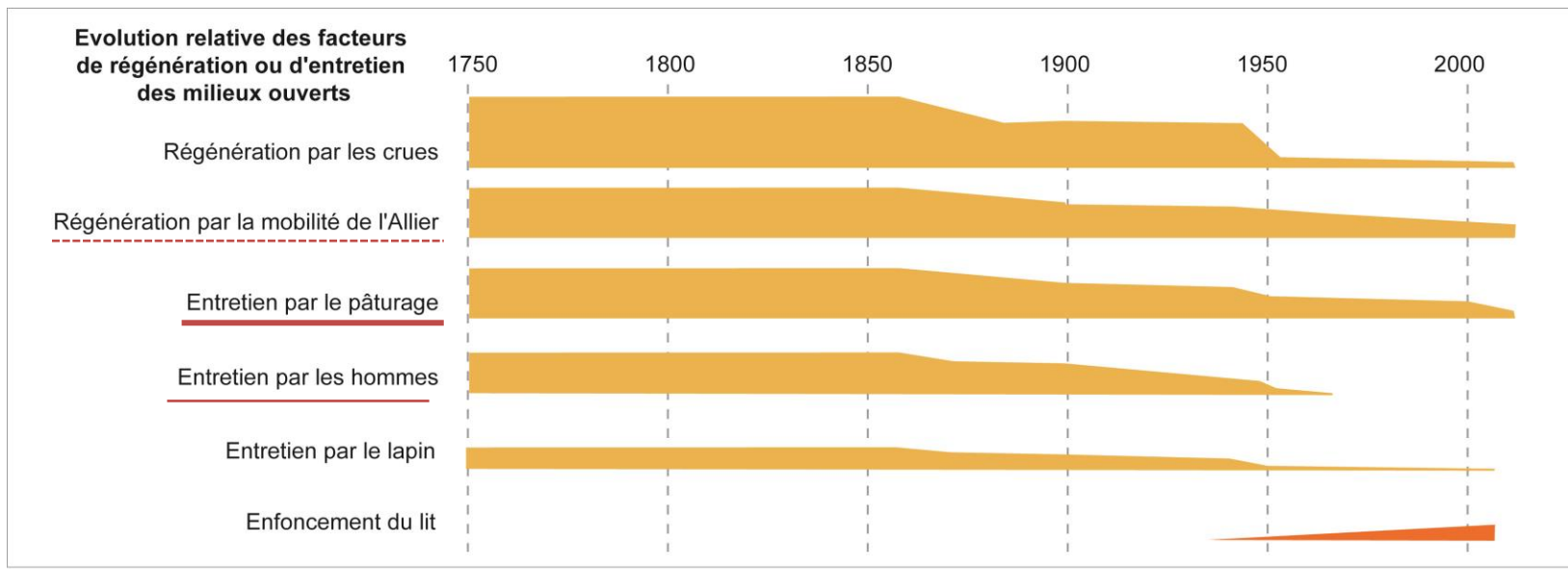


Illustration extraite du livre "Sur les traces de l'Allier, histoire d'une rivière sauvage", CEN Allier - ECo, à paraître fin 2015.

→ Nécessité de maintenir des milieux ouverts ?



Quels moyens ?

Calendrier prévisionnel

Septembre - octobre 2015 : groupes de travail

- actions liées à la mission d'animation Natura 2000, coordination des politiques publiques
- actions de communication, sensibilisation, valorisation
- actions de connaissance, suivis des milieux naturels et des espèces

Automne 2015 : Remise à jour du Docob

Début 2016 : Copil

Merci pour votre participation !



© Philippe BUSSE