

# Groupe de travail réactualisation des Docob des sites Natura 2000 du Val d'Allier

## Gestion et restauration des milieux naturels hors volet agricole

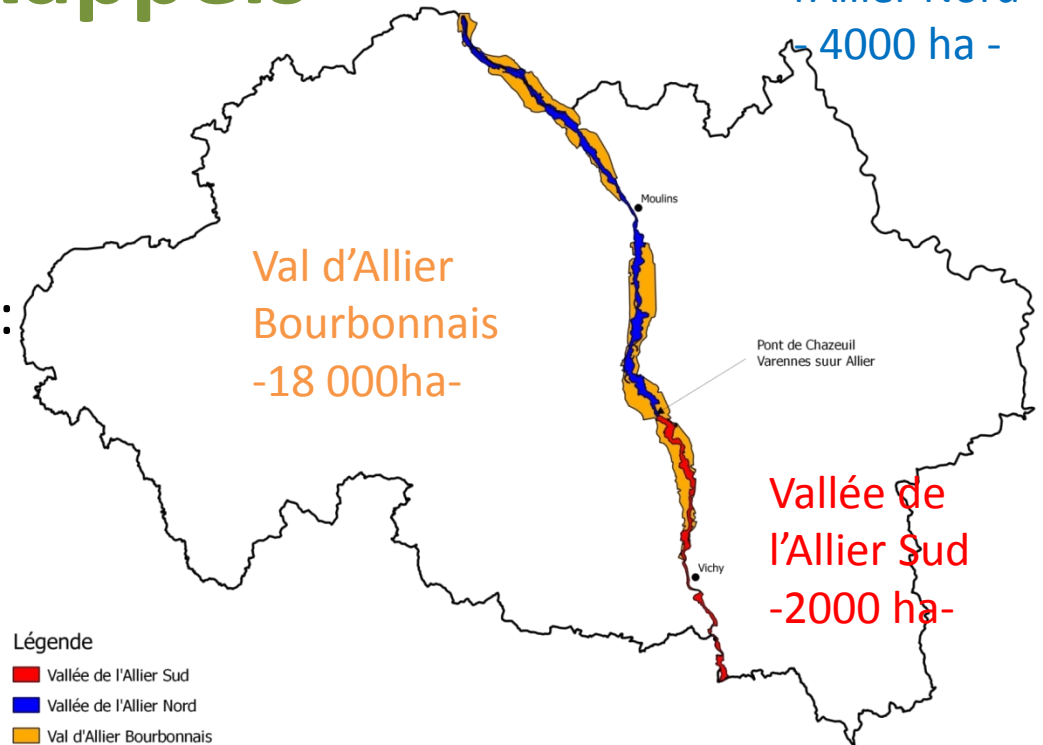


© Philippe BUSSE

# Rappels

Vallée de  
l'Allier Nord  
- 4000 ha -

- 3 sites Natura 2000
- 3 Docob anciens et denses :  
2002-2003



→ **Nécessité de réactualiser les Docob**

→ **Simplifier : 1 Docob pour les 3 sites**

→ **Quels objectifs, quels outils et mesures ?**

# Principaux objectifs des Docobs Natura 2000

des sites du val d'Allier 03

validés par les comités de pilotage en 2002-2003

- Favoriser le maintien d'une dynamique fluviale active et d'un espace de liberté
- Favoriser le maintien ou le retour d'activités humaines adaptées
- Informer, sensibiliser à la préservation de ce patrimoine naturel

## 4 thématiques :

- Actions d'animation, de coordination, de communication
- Actions foncières et réglementaires
- Actions de gestion du patrimoine naturel
- Actions de suivis scientifiques

## ➤ Gestion et restauration des milieux naturels hors volet agricole

### Thématique gestion et restauration des milieux naturels (hors volet agricole)

- Dévégétalisation et scarification de bancs alluvionnaires
- Reprofilage des berges des anciennes carrières abritant la Marsilée
- Gestion des forêts alluviales (& maintien des vieux arbres morts)
- Maîtrise et suivi des plantes invasives (en particulier Renouée Japon)
- Piégeage des espèces faunistiques proliférantes (Ragondin, Tortues exotiques)
- Gestion des boires favorables à la Cistude
- Gestion écologique des ruisseaux abritant l'Agrion de Mercure
- Protection contre les dégâts du Castor
- Gestion des boires closes favorables aux hérons
- Plate-forme pour la nidification des Cigognes blanches
- Actualisation de l'APPB des Sternes
- Coordination des politiques de l'Etat
- Coordination des programmes et projets territoriaux
- Mise en compatibilité du programme de gestion DDE
- Etude d'impact
- Gestion des dépendances vertes des grandes infrastructures
- Aménagement de la RN 7
- Résorption des pollutions par voierie
- Adaptation du réseau électrique
- Compatibilité des documents d'urbanisme et de planification
- Amélioration des dispositifs d'assainissement
- Limitation de l'extension des carrières
- Réglementation des boisements
- Plan de fréquentation (toutes activités de pleine nature)
- Organisation de la pratique du Canoë-kayak
- Limitation des sports motorisés
- Plan de gestion différenciée des sites de loisirs

## ➤ Gestion et restauration des milieux naturels hors volet agricole

<b>Thématique gestion et restauration des milieux naturels (hors volet agricole)</b>	Dévégétalisation et scarification de bancs alluvionnaires
	Reprofilage des berges des anciennes carrières abritant la Marsilée
	Gestion des forêts alluviales (& maintien des vieux arbres morts)
	Maîtrise et suivi des plantes invasives (en particulier Renouée Japon)
	Piégeage des espèces faunistiques proliférantes (Ragondin, Tortues exotiques)
	Gestion des boires favorables à la Cistude
	Gestion écologique des ruisseaux abritant l'Agrion de Mercure
	Protection contre les dégâts du Castor
	Gestion des boires closes favorables aux hérons
	Plate-forme pour la nidification des Cigognes blanches
	Actualisation de l'APPB des Sternes
	Coordination des politiques de l'Etat
	Coordination des programmes et projets territoriaux
	Mise en compatibilité du programme de gestion DDE
	Etude d'impact
	Gestion des dépendances vertes des grandes infrastructures
	Aménagement de la RN 7
	Résorption des pollutions par voierie
	Adaptation du réseau électrique
	Compatibilité des documents d'urbanisme et de planification
Amélioration des dispositifs d'assainissement	
Limitation de l'extension des carrières	
Réglementation des boisements	
Plan de fréquentation (toutes activités de pleine nature)	
Organisation de la pratique du Canoë-kayak	
Limitation des sports motorisés	
Plan de gestion différenciée des sites de loisirs	

Animation générale

Thématique fréquentation

## ➤ Gestion et restauration des milieux naturels hors volet agricole

### Actions inscrites dans les DOCOBS actuels des 3 sites du Val d'Allier :

- GM2. Restauration et entretien des annexes hydrauliques
- GM3. Dévégétalisation et scarification de bancs alluvionnaires
- GM5. Réaménagement écologique des anciens sites d'extraction
- GM6. Reprofilage des berges des anciennes carrières abritant la Marsilée
- GM7. Gestion des forêts alluviales (maintien d'arbres sénescents)
- GM8. Maitrise et suivi des plantes invasives (en particulier Renouée du Japon)
- GM9. Piégeage des espèces faunistiques proliférantes
- GM10. Gestion des boires favorables à la cistude
- GM11. Gestion des ruisseaux abritant l'Agrion de Mercure
- GM12. Protection contre les dégâts de Castor
- GO1. Gestion des boires favorables aux hérons
- GO2. Plateformes de nidification des Cigognes
- GO13. Actualisation de l'APPB des Sternes

## GM. Gestion et restauration des boires

- **GM2. Restauration et entretien des annexes hydrauliques**

Programme d'entretien envisagé en 2000

Principe retenu à partir de 2003 :

- **Préservation de la dynamique fluviale pour favoriser la création, reconnexion naturelle des bras morts/boires**
- **Intervention possible sur les secteurs où la dynamique fluviale n'est plus suffisante**

*Expérience de reconnexion de la boire de Gerbe à St-Germain-des-Fossés et boire Talon (Abrest), réalisées par la Fédération de pêche*

- Vers une hiérarchisation des secteurs nécessitant des actions de reconnexion et entretien ?
- Besoin suivis scientifiques en parallèle



## GM. Gestion et restauration des boires

- GM2. Restauration et entretien des annexes hydrauliques
- GM10. Gestion des boires favorables à la Cistude d'Europe
- GO1. Gestion des boires favorables aux hérons



### Même objectif : principe de maintien d'habitat favorable

- Préservation de zone tampon et de zone de tranquillité
- Préconisation de travaux des berges en pente douce
- Maintien de boire en eau (faucardage) et maintien d'arbres en bordure de site

*Aucune action mise en œuvre via N2000*

*D'autres programmes en place : PRA Cistude*

*ENS Boire des Carrés*

*Mesures compensatoires au contournement de Varennes/Allier*

- Besoin d'une étude plus globale sur les boires et d'une hiérarchisation.
- Diagnostic écologique (faune/flore) et actions de gestion/restauration.
- En parallèle gestion de la boire des Pinots (Marsilée )





## GM. Entretien des bancs alluvionnaires – Gestion des embâcles

- GM3. Dévégétalisation et scarification des bancs alluvionnaires



### Entretien des bancs de sables – limitation de la végétation

- Enjeux vis-à-vis des crues et écoulements des eaux (embâcles)
- Volonté de limiter, coordonner les opérations de "scarification" ou de "dévégétalisation" pratiquées dans le cadre des programmes de restauration et d'entretien du lit du Plan Loire Grandeur Nature

- Action d'accompagnement au programme d'entretien du DPF de la DDT
  - ↳ À intégrer dans le volet « Animation générale » et « coordination des politiques de l'Etat »
- Pertinence de maintien de l'action sur les zones hors dynamique fluviale

## GM. Réaménagement des gravières

- GM5. Réaménagement écologique des anciens sites d'extraction
- ~~GM6. Reprofilage des anciennes carrières abritant la Marsilée~~

- **Concerne le réaménagement des gravières : restauration du potentiel écologique des sites (favoriser la restauration de la ripisylve, de zones refuges pour la faune...)**

*Action menée par la LPO et repris dans le cadre du contrat val allier*

- Pertinence de maintien de la thématique ou action d'accompagnement ?

↳ À intégrer dans le volet « coordination/accompagnement des projets » ou action à part



## GM. Gestion des Forêts alluviales

- GM7. Gestion des Forêts alluviales (maintien d'arbres sénescents)



### Maintien de la forêt alluviale et arbres morts dans un bon état de conservation en lien avec les exploitations forestières

*Constat d'une activité forestière moindre (bois de chauffage)*

*Accompagnement des reboisements hors DPF*

*Action accès principalement de la sensibilisation des exploitants et propriétaires forestiers*

*Action future CEN Auvergne / CEN Allier / CBNMC du contrat val allier*

Action d'accompagnement au programme d'entretien du DPF de la DDT et autres projets

↳ À intégrer dans le volet « Animation générale » et « accompagnement des projets »

↳ À intégrer en parallèle dans le volet « Sensibilisation »

↳ Fiche « Gestion/Restauration d'habitat forestier à enjeux »

## GM. Suivi et Gestion des espèces invasives

- GM8. Maîtrise et suivi des plantes invasives
- GM9. Piégeage des espèces faunistiques proliférantes

Lutter contre la flore envahissantes et empêcher la dégradation d'habitat remarquable (espèces visées : La Renouée du Japon, la Jussie, le Solidage du Canada, la Balsamine)

Lutter contre le ragondin et les tortues exotiques (piégeage d'animaux en lien avec DDT, ONCFS, fédé de chasse et piégeurs agréés)

*Action en lien avec APPMA (de Mariol à Varennes) – Inventaire 2003/2004*

*Contrat N2000 Arrachage mécanique et manuel de la Jussie*

*D'autres actions menées en parallèle : PRA Cistude et mesures compensatoires (action de tirs de Floride)*

*GRAPEE animé par le CEN Auvergne*



↪ Action à poursuivre : « Suivi et gestion des espèces invasives »

↪ Thématique transversale avec la sensibilisation



## GM. Gestion/restauration des ruisseaux et zones humides associées

- GM11. Gestion écologique des ruisseaux abritant l'Agrion de mercure

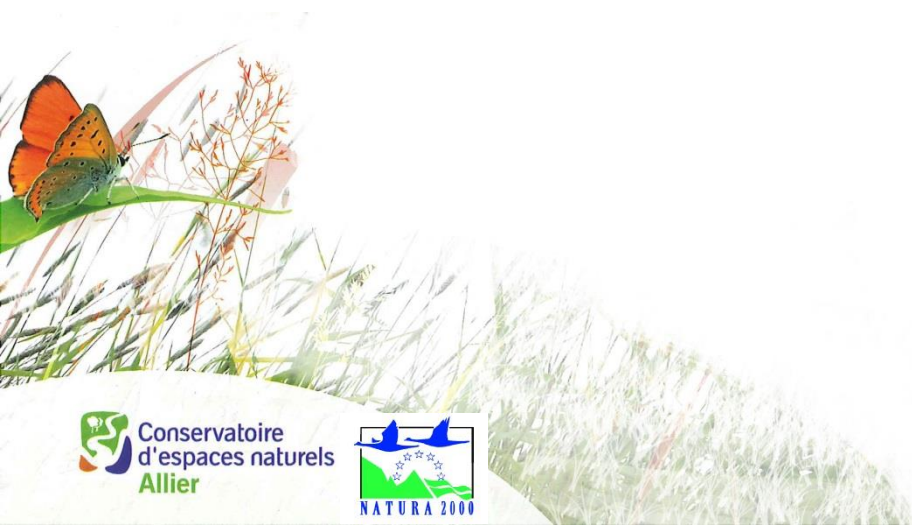
### Entretien des ruisseaux tout en maintenant les populations

*Accompagnement/conseil sur des projets de curage*

*Sensibilisation des propriétaires*



↳ Action à poursuivre : Gestion/restauration des ruisseaux et zones humides



## GM. Protection contre les dégâts de Castor ?

- GM12. Protection contre les dégâts de Castor

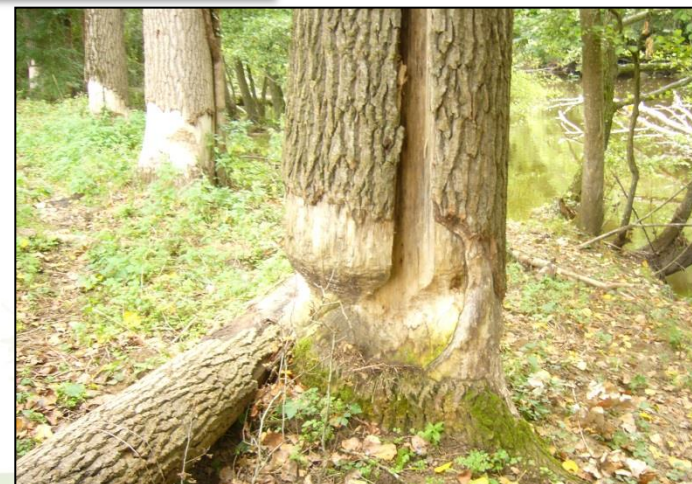


- Concilier la préservation des espèces et les activités économiques

*Aucune action mise en œuvre via N2000*

↳ Action à poursuivre , pertinence ?

A élargir en prenant en compte d'autres espèces provoquant des dégâts ?



## GO. Gestion des habitats favorables aux oiseaux

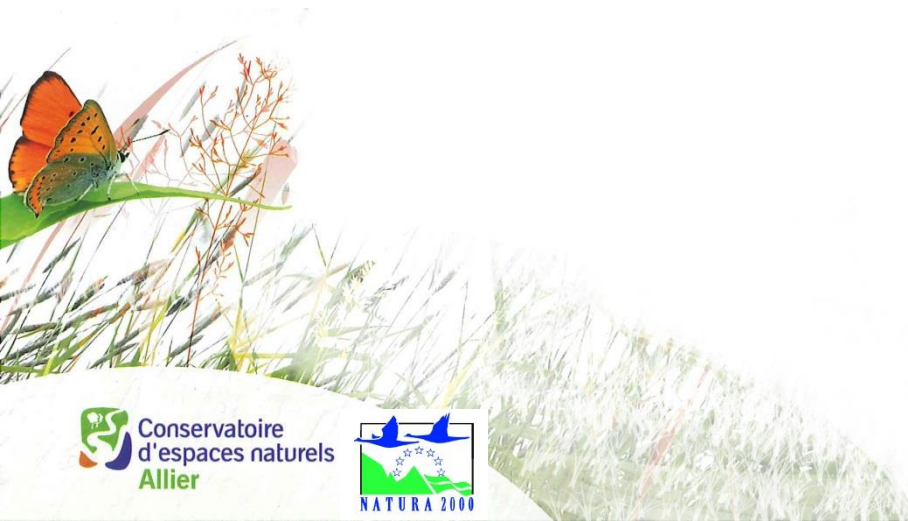
- GO2. Plateformes de nidification des Cigognes



- Augmenter le nombre de sites favorables à l'emplacement de nids de Cigogne.

*Aucune action mise en œuvre via N2000*

↪ Fiche action à élargir à l'ensemble des espèces d'oiseaux d'IC

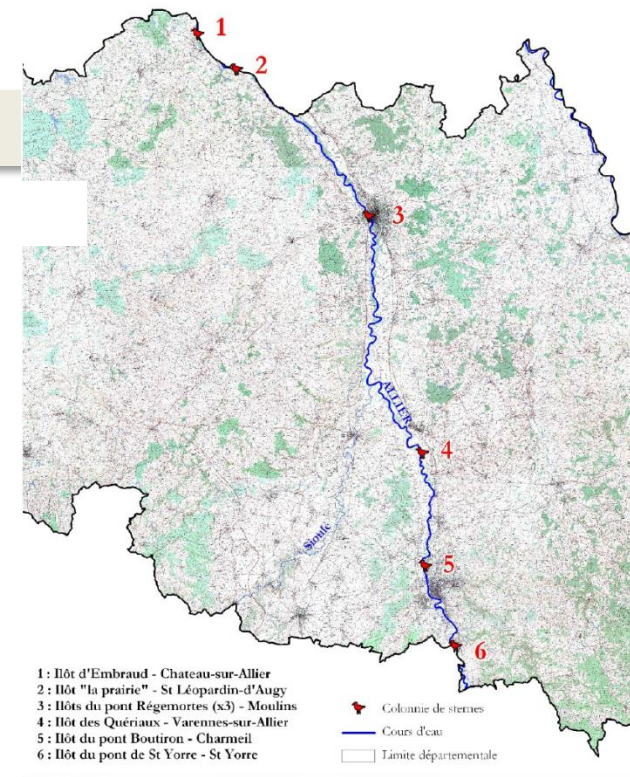


## GO. Suivi et actualisation des APPB

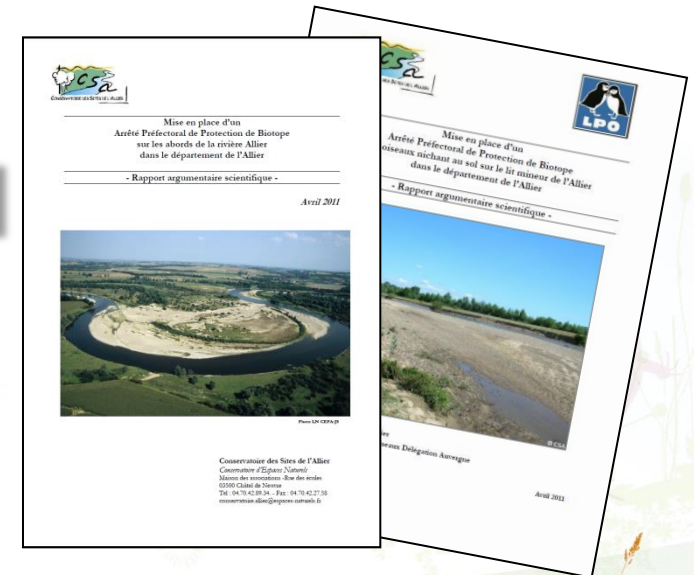
- GO13. Actualisation de l'APPB Sternes

- Mission intégrée dans le Docob et réactualisé en 2011  
LPO/CEN Allier  
Besoin d'être remis à jours – Question de la surveillance

*APPB Oiseaux nichant aux sols – LPO/CEN Allier*  
*APPB Rivière - CEN Allier*



↪ Action à poursuivre en intégrant les 2 APPB





## ➤ Gestion et restauration des milieux naturels hors volet agricole

### Actions non inscrites dans les DOCOBS actuels :

#### Améliorer la circulation piscicole

*Dysfonctionnement de la passe à poisson au Pont Régemortes (concernant l'Alose notamment)*

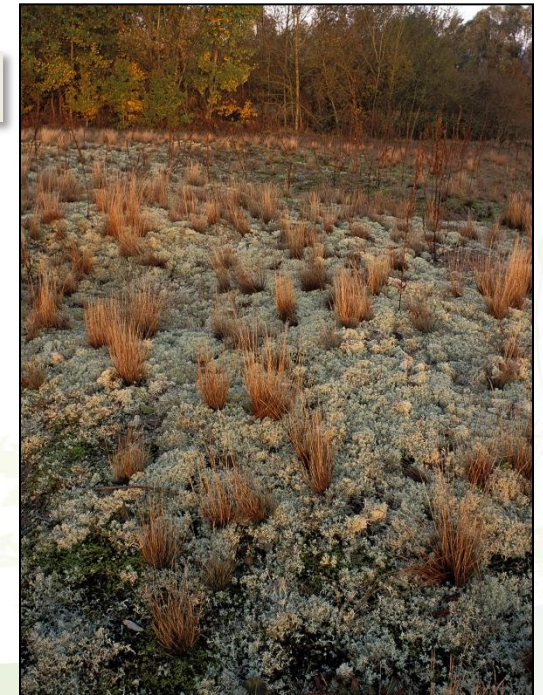
→ enjeu fort pour les poissons migrateurs



#### Gestion/restauration des pelouses pionnières alluviales

*Dysfonctionnement de certains habitats déconnectés de la dynamique fluviale*

→ enjeu fort pour des habitats rares en France et en Europe (répartition sur Val Allier et Val de Loire)



## ➤ Gestion et restauration des milieux naturels hors volet agricole

Actions du DOCOB 2003-2004	Proposition des nouvelles actions du DOCOB
Dévégétalisation et scarification de bancs alluvionnaires	Entretien des bancs alluvionnaires – Gestion des embâcles
<del>Reprofilage des berges</del> des anciennes carrières abritant la Marsilée Réaménagement écologique des anciens sites d'extraction	Suivi du réaménagement écologique des gravières
Gestion des forêts alluviales (& maintien des vieux arbres morts)	Gestion/restauration d'habitats forestiers à enjeu
Maîtrise et suivi des plantes invasives (en particulier Renouée Japon)	Suivi et gestion des espèces envahissantes
Piégeage des espèces faunistiques proliférantes (Ragondin, Tortues exotiques)	
Gestion des boires favorables à la Cistude Gestion des boires closes favorables aux hérons	Gestion/restauration des annexes hydrauliques
Gestion écologique des ruisseaux abritant l'Agrion de Mercure	Gestion/restauration des ruisseaux et zones humides associées
Protection contre les dégâts du Castor	
Plate-forme pour la nidification des Cigognes blanches	Gestion/restauration des habitats favorables aux oiseaux d'IC
Actualisation de l'APPB des Sternes	Suivi et actualisation des APPB
	Améliorer la circulation piscicole
	Gestion/restauration des pelouses pionnières alluviales

# Calendrier prévisionnel

~~Vendredi 16 octobre à Varennes-sur-Allier~~ : → Reporté au 12 novembre à Varennes/Allier

- gestion et restauration des milieux naturels (volet agricole)

Lundi 19 octobre à Chatel-de-Neuvre :

- communication, sensibilisation, valorisation

Mardi 20 octobre 2015 à Varennes-sur-Allier :

- connaissance, suivis des milieux naturels et des espèces

Fin 2015 : Remise à jour du Docob

Début 2016 : Copil validation réactualisation Docob

*(transmission 1 mois avant du document aux membres du Copil pour relecture et remarques)*

Merci pour votre participation.

