



# Comité de pilotage Natura 2000 23 novembre 2012



Sites Natura 2000  
Val d'Allier Sud, Val d'Allier Nord,  
Val d'Allier Bourbonnais

Structure animatrice  
Conservatoire d'espaces naturels de l'Allier  
Châtel-de-Neuvre 04.70.42.89.34.

Estelle COURNEZ, Directrice  
Stéphane MORTREUX, Chargé de missions



Sites Natura 2000 Val d'Allier 03





## Ordre du jour

1. Rappel sur les enjeux Natura 2000 du Val d'Allier et sur la mission d'animation
2. Point sur les dispositifs de contractualisation: charte, MAEt, contrats Natura 2000
3. Études et actions en cours
4. Dispositif réglementaire d'évaluation des incidences Natura 2000
5. Veille à la compatibilité des projets avec les enjeux Natura 2000 du Val d'Allier
6. Mise à jour des documents d'objectifs des sites Natura 2000 du Val d'Allier
7. Actions de communication, d'information et de formation
8. Questions diverses

Sites Natura 2000 Val d'Allier 03



# 1 – Rappel sur les enjeux



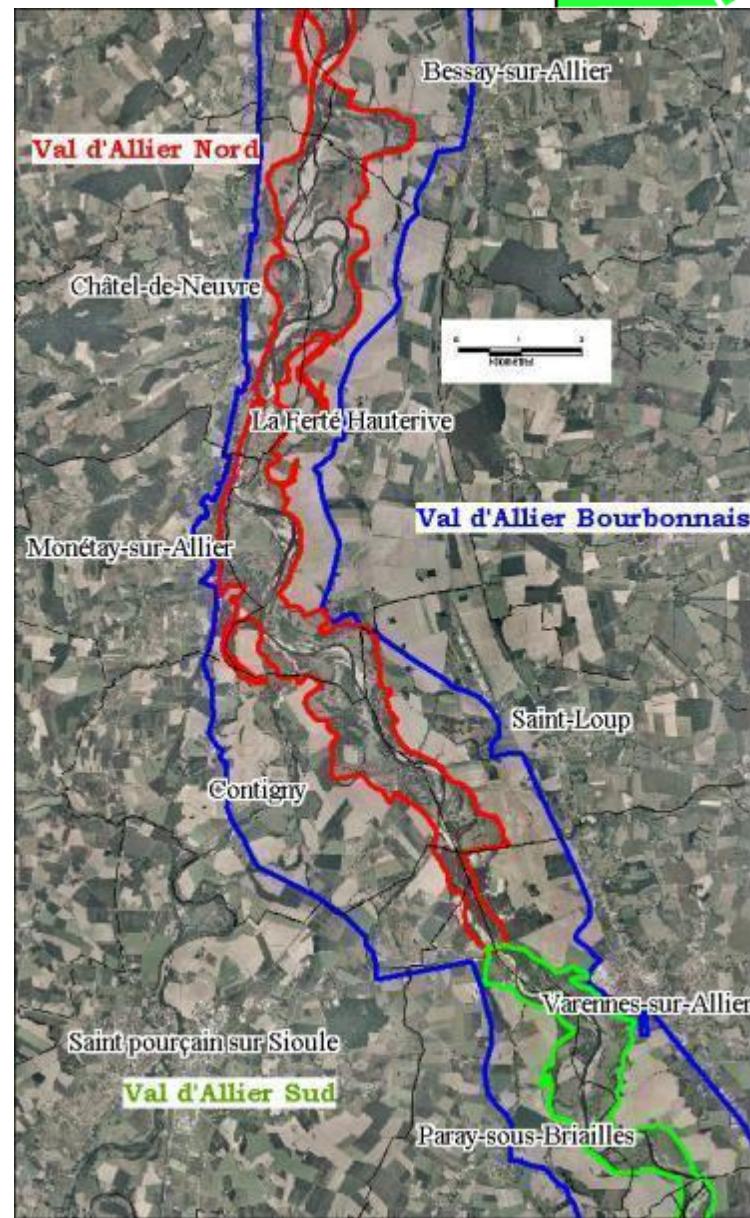
## Rappel sur les enjeux

Ensemble rivière Allier  
en Natura 2000

Au titre des 2 directives  
directive Oiseaux  
directive Habitats Faune Flore

Concentration d'habitats  
d'intérêt communautaire  
sur et autour du DPF

Mais plaine alluviale  
concernée plus largement  
notamment en tant qu'habitats  
pour les oiseaux



Allier

urels

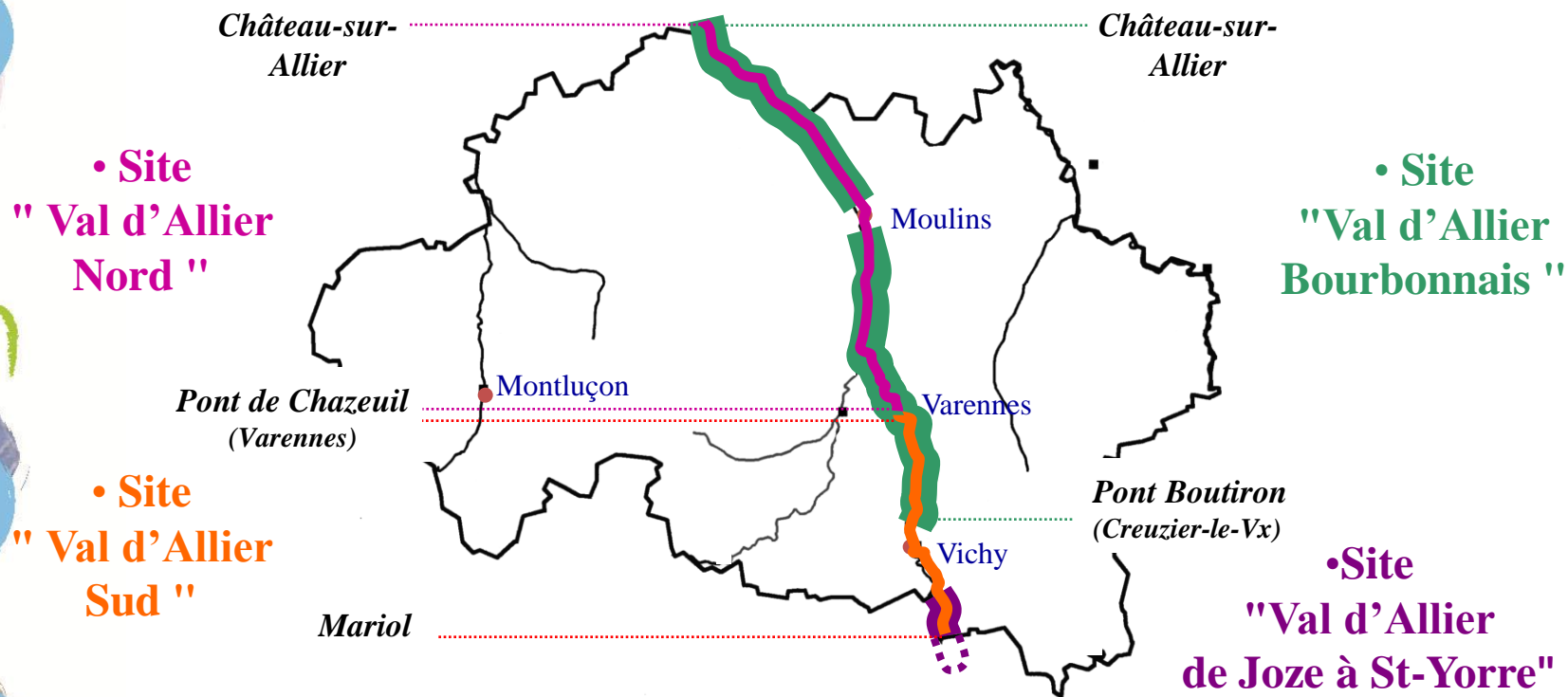
Sites Natura 2000 Val d'Allier 03



## Rappel sur les enjeux



### Natura 2000 sur le Val d'Allier 03



Près de 20 000 ha, dont environ 5 000 ha en Domaine Public Fluvial

Prolongés en amont et en aval par d'autres sites Natura 2000

Sites Natura 2000 Val d'Allier 03





Photo crédit: Arnaud Bayle



**Prairies**

**Boires**

**Pelouses  
sèches**

**Forêts alluviales**

**Bancs de  
sables et  
de galets**

**Talus**

**Rivière**



## Rappel sur les enjeux



### Natura 2000 sur le val d'Allier 03

Un document de référence : **le document d'Objectifs DOCOB**

Docobs validés par le Comité de pilotage, sous l'égide de la Préfecture :

- Mai 01 : *val d'Allier Sud* / Déc. 02 : *vals d'Allier Nord et Bourbonnais*

### **Rappels des principaux objectifs :**

- Favoriser le maintien d'une dynamique fluviale active et d'un espace de mobilité
- Favoriser le maintien ou le retour d'activités humaines adaptées
- Informer, sensibiliser à la préservation de ce patrimoine naturel

Sites Natura 2000 Val d'Allier 03

## Mise en œuvre des actions Natura 2000

- ➔ **Animateur Natura 2000 (CEN Allier), services de l'Etat**
  - Information, sensibilisation
  - Soutien à la mise en place d'actions définies dans le docob
  - Veille à la compatibilité des projets
  
- ➔ **Propriétaires, agriculteurs, ayants droits, collectivités...**
  - Mise en œuvre d'actions (usages adaptés)
  - Possibilité de contractualisation (démarche volontaire)

	<p>Maintien de bonnes pratiques</p> <p>Non rémunéré</p> <p>Exonération de la TFNB</p>	<p>Engagements spécifiques</p> <p>Rémunéré</p>
Surface agricole	Charte Natura 2000	<p><b>MAET</b></p> <p>(mesures agri-environnementales)</p>
Surface non agricole		<p>Contrat Natura 2000</p>





## 2 – point sur les dispositifs de contractualisation



# Point sur les dispositifs de contractualisation



## La charte Natura 2000 du val d'Allier

1 charte commune aux 3 sites Natura 2000 du Val d'Allier 03

Validée par le COPIL en novembre 2009

**Principe :** Engagement du propriétaire (et le cas échéant de l'exploitant avec bail rural) à maintenir des bonnes pratiques sur les parcelles contractualisées pendant 5 ans

### Contenu :

Des engagements et des recommandations

- généraux pour tous milieux
- spécifiques pour



• milieux agricoles



• milieux forestiers



• boires et cours d'eau

**Diagnostic des parcelles établi à la demande des propriétaires par le CEN Allier**

-> défini de façon concertée l'état initial et les engagements à retenir



# Point sur les dispositifs de contractualisation



## La charte Natura 2000 du val d'Allier

### Contractualisation :

2010 : 3 chartes signées - 102 ha contractualisés

2011 : 3 chartes signées - 32 ha contractualisés

2012 : 4 chartes signées - 80 ha contractualisés

2012 : Courrier d'information aux 12 000 propriétaires  
↳ poursuite de la contractualisation en 2013



Sites Natura 2000 Val d'Allier 03

# Point sur les dispositifs de contractualisation

## Les MAET Mesures agro-environnementales



## Rappels des objectifs agricoles Natura 2000 sur le Val d'Allier 03

- **Maintenir voire restaurer la diversité des milieux naturels, notamment sur le DPF**
- **Favoriser le maintien voire le retour de surfaces en herbe sur la plaine**
- **Favoriser le maintien voire la restauration d'éléments de biodiversité (haies, arbres isolés, boires, mares ...)**

## Bilan des contractualisations

- **Engagements 2008-2012 ou 2009-2013**
  - ↳ **1 442 ha contractualisés** (1 100 ha dans l'Allier, 342 ha dans la Nièvre)
- **Pas de nouveaux engagements proposés depuis**  
*exceptés autour de puits de captage au titre de la préservation de la ressource en eau*





# Point sur les dispositifs de contractualisation

## Les Contrats Natura 2000



- Peu de contrats mis en place, excepté lutte contre la Jussie



### Lutte contre la jussie 2006-2010

- 13 sites d'intervention (boires et bras morts)

### Poursuite 2011-2015

- Abandon des sites trop fortement envahi
- Concentration sur les sites à enjeu ou faiblement envahi





## 3 - Études et actions en cours





## Etudes et actions en cours



Objectif des  
suivis  
scientifiques



Connaitre l'évolution de l'état de conservation des habitats et des espèces d'intérêt communautaire sur le site

### Problématique sur le Val d'Allier

Divers suivis entrepris dans le cadre de l'animation mais:

- Etats des lieux des espèces et des habitats partiels ou absents dans le DOCOB
- Cartographie des habitats obsolète



Nécessité de réaliser un nouvel état des lieux des habitats et des espèces et de définir les besoins de suivis complémentaires

Sites Natura 2000 Val d'Allier 03

## Milieux Naturels

Référentiel typologique et fonctionnel  
des habitats naturels et semi-naturels du Val d'Allier

## Espèces

Suivi de la Marsilée à quatre feuilles

Prospection Taupin violacée

Etat de la population nicheuse de l'Oedicnème criard

Sites Natura 2000 Val d'Allier 03



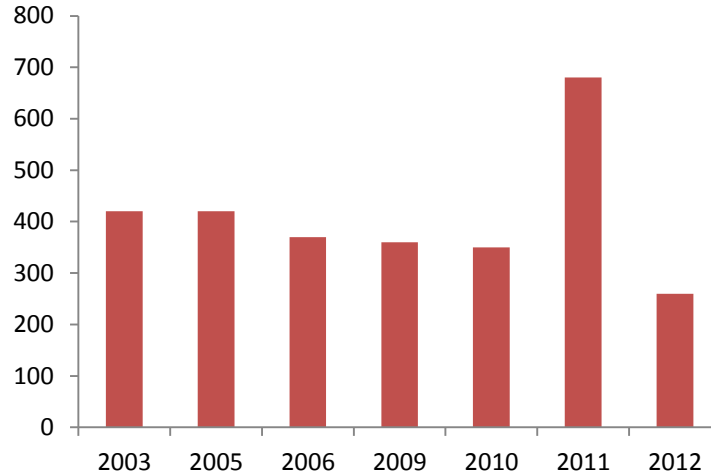




## Etudes et actions en cours



### Suivi de la Marsilée à quatre feuilles



### - Boire des Pinots - Mariol



Conservatoire d'espaces naturels de l'Allier, Septembre 2012

BD Ortho 2009

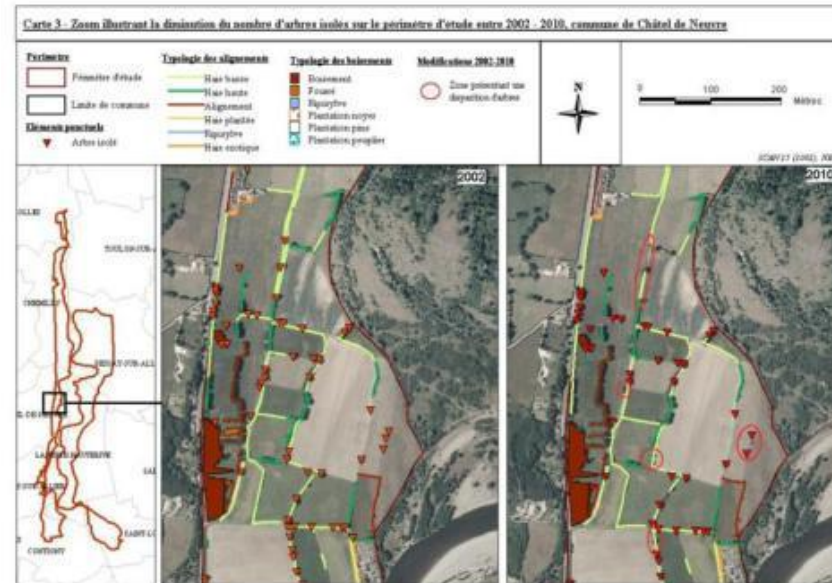
Sites Natura 2000 de l'Allier 03



# Etudes et actions en cours



## 2002-2010 Evaluation de l'évolution des haies et arbres isolés



## 2011-Etude Taupin violacé (*Limoniscus violaceus*)

CREN Midi-Pyrénées



Taupin violacé - N. Gouix

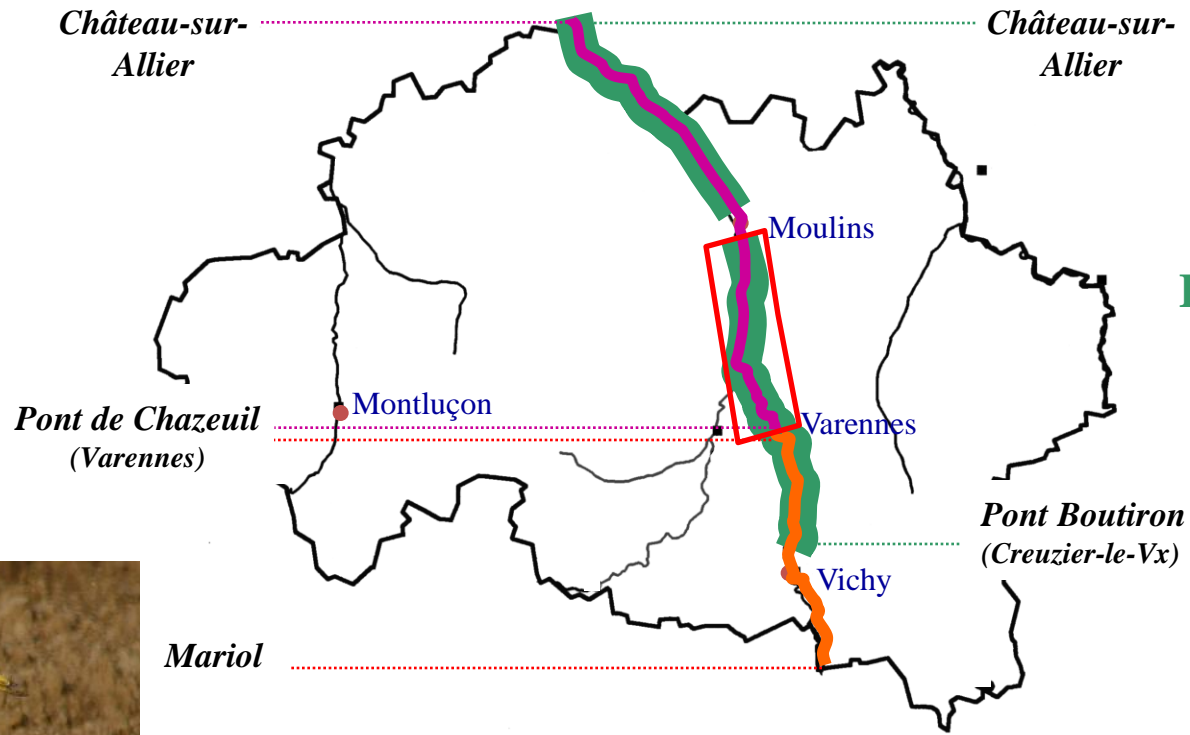


Sites Natura 2000 Val d'Allier 03

## Etudes et actions en cours



### Étude évaluation des population d'Oedicnème criard



• Site  
"Val d'Allier  
Bourbonnais "



Photo crédit: Romain Riols (LPO)







# 4 – Dispositif réglementaire d'évaluation d'incidences Natura 2000

*Pierre-Henri PEYRET, DDT 03*





# 5- Veille à la compatibilité des projets avec les enjeux Natura 2000





## Veille à la compatibilité des projets avec les enjeux Natura 2000



- **Veille à la cohérence des politiques de l'État**

Gestion du Domaine Public Fluvial, mise en place des APPB ...

- **Coordination des programmes et projets territoriaux**

- **Compatibilité des documents d'urbanisme et de planification**

2012 : Chemilly, Contigny, La Ferté-Hauterive, Comm. d'agglomération Vichy...

- **Etudes d'incidences**

Sites Natura 2000 Val d'Allier 03



# 6- Mise à jour des documents d'objectifs des sites du Val d'Allier





# Réactualisation des Docobs



Documents d'objectifs établis en 2001-2002

- Documents anciens (10 ans)
- Denses : 79 mesures



# Réactualisation des Docobs



## Th1 - Animation, Coordination des procédures, communication-information-formation

### 1.1 - Animation du DOCOB

A	***	Structure d' <b>animation</b>
A	***	<b>Comité de suivi</b>
A	***	<b>Délimitation</b> du site à l'échelle cadastrale

### 1.2 - Coordination des procédures et réglementations

CR	***	Coordination des <b>politiques de l'Etat</b>
CR	***	Coordination des <b>programmes et projets territoriaux</b>
CR	***	Compatibilité des <b>documents d'urbanisme</b> et de <b>planification</b>
CR	***	Amélioration des dispositifs d' <b>assainissement</b>
CR	***	Limitation de l'extension des <b>carrières</b>
CR	***	Arrêté de location des <b>zones de Francs Bords</b> (& baux location terrains)

### 1.3 - Communication, information, formation, interprétation

CO	**	Outils d'info <b>grand public in situ</b>
CO	**	Info spécifique à destination des <b>usagers du site</b>
CO	***	Poursuite publi "la <b>lettre de Natura 2000</b> "
CO	***	Guide à usage <b>collectivités, services de l'Etat, principaux gestionnaires</b>
CO	***	Formation des <b>équipes d'intervention</b>
CO	*	Info <b>Cormoran</b>
CO	*	Outils d' <b>interprétation</b> à destination du <b>grand public</b>
CO	*	Outils d' <b>interprétation</b> à destination des <b>enfants</b>

## Th2 - Mesures foncières et réglementaires

### 2.1 - Mesures foncières

F	***	<b>Animation foncière</b>
F	***	<b>Acquisitions</b> foncières
F	***	Autres actions foncières ( <b>location, convention...</b> )
F	***	<b>Dédommagement</b> des propriétaires sur les <b>zones d'érosion</b>

### 2.2 - Mesures réglementaires

R	***	<b>Etude d'impact</b>
R	**	<b>Réglementation</b> des boisements

## Th3 - Mesures de gestion

### 3.1 - Gestion des milieux non agricoles

GM	***	Mise en compatibilité du <b>programme de gestion DDE</b>
GM	*	Restauration et entretien des <b>annexes hydrauliques</b>
GM	*	Dévégétalisation et scarification de <b>bancs alluvionnaires</b>
GM	**	Principe sur l'intégration éventuelle des <b>anciennes gravières</b> dans la zone de <b>divagation</b> de l'Allier
GM	*	Réaménagement écologique des <b>anciens sites d'extraction</b>
GM	**	Reprofilage des berges des <b>anciennes carrières abritant la Marsilée</b>
GM	***	Gestion des <b>forêts alluviales</b> (& maintien des vieux <b>arbres morts</b> )
GM	**	Maîtrise et suivi des <b>plantes invasives</b> (en particulier Renouée Japon)
GM	**	Piégeage des <b>espèces faunistiques proliférantes</b> (Ragondin, Tortues)
GM	*	Gestion des <b>boires favorables</b> à la <b>Cistude</b>
GM	*	Gestion écologique des <b>ruisseaux abritant l'Agrion de Mercure</b>
GM	***	Maintien de la <b>propreté</b> du site
GM	**	Protection contre les <b>dégâts du Castor</b>
GM-O	**	Gestion des <b>boires closes</b> favorables aux <b>hérons</b>
GM-O	*	Plate-forme pour la <b>nidification</b> des <b>Cigognes blanches</b>
GM-O	**	Plantation de <b>haies</b>

### 3.2 - Gestion agri-environnementale

GA	***	<b>Plan de pâturage</b> des parcelles abritant des HIC / <b>diagnostic préalable</b> des exploitations
GA	***	Maintien du <b>pâturage extensif</b> sur les <b>francs bords</b>
GA	**	Gestion des <b>pelouses d'intérêt communautaire</b>
GA	***	Mise en place de <b>bandes enherbées en bordure des HIC aquatiques</b>
GA	***	Localisation pertinente du gel PAC en bordure HIC non aquatiques ou <b>bandes enherbées</b>
GA	**	Préservation des sites de <b>reproduction de la Cistude</b>
GA	*	Limitation des <b>pompages</b> dans les habitats sensibles
GA-O	***	<b>Zone refuge</b> et <b>corridors biologiques</b>
GA-O	*	Restauration des <b>francs bords</b>
GA-O	***	Maintien des <b>prairies bocagères</b> du lit majeur
GA-O	***	Réhabilitation et entretien des <b>haies</b>
GA-O	***	Amélioration de la <b>jachère PAC</b>
GA-O	**	<b>Retard de Fauche</b>
GA-O	*	Favoriser une <b>agriculture respect. de l'envt</b> sur les zones cultivées de la zone d'influence
GA-O	*	Préservation du <b>Busard cendré</b>

### 3.3 - Gestion des problématiques urbaines

GU	**	Limitation des <b>endiguements</b>
GU	**	Plan de développement des <b>zones de captage</b>
GU	*	Gestion des <b>dépendances vertes</b> des <b>grandes infrastructures</b>
GU	*	Résorption des <b>pollutions par voieirie</b>
GU	**	Aménagement de la <b>RN 7</b>
GU-O	***	Adaptation du <b>réseau électrique</b>

### 3.4 - Gestion de la fréquentation et des activités de loisirs

GL	***	Plan de <b>fréquentation</b> (toutes activités de pleine nature)
GL	***	Organisation de la pratique du <b>Canoë-kavak</b>
GL	***	Limitation des <b>sports motorisés</b>
GL-O	***	Actualisation de l' <b>APPB</b> des <b>Sternes</b>
GL-O	*	<b>Plan de gestion</b> différenciée des sites de loisirs

## Th4 - Suivi-évaluation

### 4.1 - Suivi du programme

SP	***	Suivi des <b>HIC</b>
SP	***	Suivi des <b>actions</b>

### 4.2 - Suivi des espèces

SE	**	Caractérisation des <b>pelouses</b> (& <b>prairies</b> )
SE	*	Suivi de la reconquête de la <b>Loutre</b>
SE	**	Evaluation du statut du <b>Gomphe serpentin</b>
SE	*	Evaluation du statut de l' <b>Agrion de Mercure</b>
SE	*	Suivi du <b>Cuivré des marais</b>
SE		Suivi du <b>Grand Capricorne</b>
SE	**	Recherche des <b>frayères de la Grande Alose</b>
SE	**	Evaluation du statut de la <b>Bouvière</b>
SE	*	Recherche de la <b>Barbastelle</b>
SE		Suivi de la <b>Marsilée à quatre feuilles</b>
SE	**	Suivi de la <b>Cistude d'Europe</b>
SE-O	***	Suivi des <b>oiseaux d'intérêt communautaire</b>



# Réactualisation des Docobs



## Documents d'objectifs établis en 2001-2002

- Documents anciens (10 ans)
- Denses : 79 mesures
- Certaines mesures non mises en œuvre

⇒ Nécessité d'une remise à jour

⇒ Nécessité d'une réappropriation de la démarche par les collectivités, propriétaires, agriculteurs, usagers ...

## 2013 : Bilan de la mise en œuvre des mesures du Docob

- **Mesures mises en place**
  - Via Natura 2000 / hors Natura 2000
  - Pertinence
- **Mesures non mises en place**
  - Causes (manque de porteur, manque de levier (connaissance, foncier ...))
  - Pertinence

⇒ Synthèse présentée au Copil de fin 2013



## Réactualisation des Docobs



### ↳ 1<sup>ers</sup> éléments :

- Animation Natura 2000 consacrée en grande partie à l'information, l'intégration des enjeux de préservation de la mobilité et du patrimoine naturel dans les projets
- Actions sur sites
  - Mesures agricoles : mises en œuvre au travers des CAD, puis MAET
  - Mesures non agricoles : peu voire pas mises en œuvre
- Manque d'éléments d'appréciation de l'évolution des milieux, en particulier sur le Domaine Public Fluvial et ses abords

Sites Natura 2000 Val de l'Allier 03

# Réactualisation des Docobs



- **Manque d'éléments d'appréciation de l'évolution des milieux, en particulier sur le Domaine Public Fluvial et ses abords**
  - Fermeture du milieu observée «à dire d'expert»
  - Etude ponctuelle de l'évolution sur quelques secteurs non pâturés du DPF

- **Quelle est l'évolution récente de la végétation du Val d'Allier ?**
- **Cette évolution se traduit-elle par une progression du boisement ? Si oui, est-elle homogène ?**
- **Cette évolution est-elle stabilisée ?**
  - a-t-elle une incidence positive ou négative :
    - sur le patrimoine naturel
    - sur le fonctionnement hydraulique de la plaine
    - sur le paysage
    - sur les activités
- **Quelle interaction a-t-elle avec l'évolution de la**
  - mobilité de l'Allier / enfoncement du lit
  - des usages, en particulier l'élevage
- **Quelles actions préconiser dans le futur Docob ?**



1946



1983



2009





# Réactualisation des Docobs



*Informations nécessaires pour réorienter les Docob*

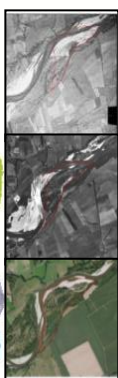
## 2013 : Bilan de la mise en œuvre des mesures du Docob

- **Objectif** : analyse critique des actions proposées en 2001-2002 et de leur mise en œuvre **2002-2012**

## 2013-2014 : Etude de l'évolution de la végétation (étude diachronique)

Etude comparée de la répartition et de l'importance des milieux ouverts et des milieux fermés sur la base des photographies aériennes des années **1970, 1980, 1990, 2000**, sur 7 500 ha

- **Objectif** : - Déterminer l'importance du phénomène de fermeture du milieu  
- Déterminer la nécessité de proposer des mesures de gestion permettant le maintien de milieux ouverts



## 2013-2014 : Cartographie des habitats naturels du DPF et de ses abords

(= zone directive habitats composée à 75 % de DPF)

Cartographie initiale établie en 2001-2002 : 1/25 000, imprécise

Cartographie **2013-2014** : 1/10 000 - Etat initial précis

- **Objectif** : Déterminer la localisation, l'importance des milieux naturels présents, leur état de conservation



	1970	1980	1990	2000	2013-14	2020	2030
Evolution de la végétation Comparaison milieux ouverts/fermés	X	X	X	X	X	X	X
Cartographie habitats naturels					X		X

## Réactualisation des Docobs



⇒ Prochain comité de pilotage (fin 2013)

- **Bilan de la mise en œuvre des Docobs de 2002 à 2012** (réalisation 2013)
  
- **1<sup>ers</sup> résultats des études**
  - Cartographie des habitats naturels (réalisation 2013-2014)
  - Evolution de la végétation de 1970 à 2012 (réalisation 2012-2013)
  
- **Proposition d'organisation pour une réactualisation en 2014**
  - Groupes de travail thématiques, géographiques
  - Articulation avec le Comité de pilotage

Sites Natura 2000 Val d'Allier 03



# 7- Actions de communication, d'information et de formation







# Mise en place d'actions de communication, information et formation



· **Journée de découverte d'échange sur les bords de l'Allier**  
16 octobre 2012

*Public visé* : personnels administratifs et élus des communes

## *Objectifs:*

- permettre de mieux comprendre les enjeux de préservation de ce territoire
- répondre aux questions concernant l'articulation des différentes politiques publiques





## 8- Questions diverses







# Comité de pilotage Natura 2000

23 novembre 2012



Sites Natura 2000  
Val d'Allier Sud, Val d'Allier Nord,  
Val d'Allier Bourbonnais

Structure animatrice  
Conservatoire d'espaces naturels de l'Allier  
Châtel-de-Neuvre 04.70.42.89.34.

Estelle COURNEZ, Directrice  
Stéphane MORTREUX, Chargé de missions



Sites Natura 2000 Val d'Allier 03